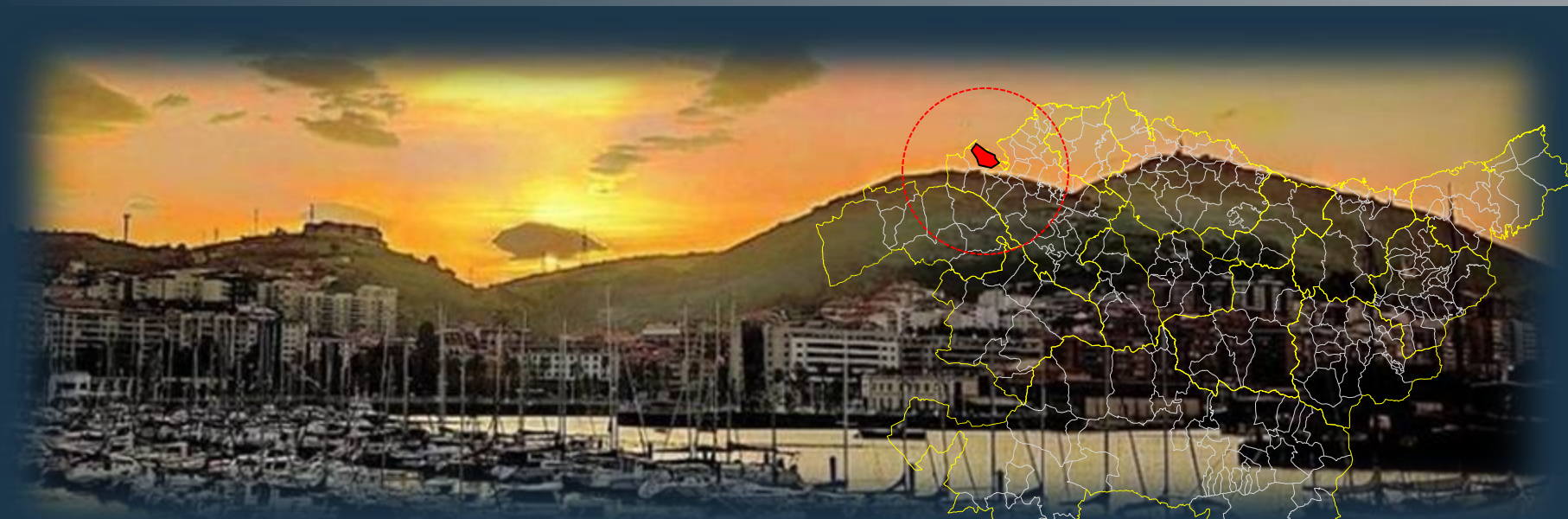


SANTURTZIKO HIRI ANTOLAMENDUKO PLAN OROKORRA BERRIKUSTEA
REVISIÓN DEL PLAN GENERAL DE ORDENACIÓN URBANA DE SANTURTZI

ESPEDIENTEA	2HI-010/23-P03
EXPEDIENTE	
TXOSTENA	LURRALDE PLANGINTZAREN ETA HIRI AGENDAREN ZUZENDARITZA
PONENCIA	DIRECCIÓN DE PLANIFICACIÓN TERRITORIAL Y AGENDA URBANA
GAIA	HIRI ANTOLAMENDUKO PLAN OROKORRA
ASUNTO	PLAN GENERAL DE ORDENACIÓN URBANA
UDALA	SANTURTZI
AREA FUNCIONAL	BILBAO-METROPOLITANO

SANTURTZIKO HIRI ANTOLAMENDUKO PLAN OROKORRA BERRIKUSTEA
REVISIÓN DEL PLAN GENERAL DE ORDENACIÓN URBANA DE SANTURTZI



AREA FUNCIONAL DEL BILBAO METROPOLITANO

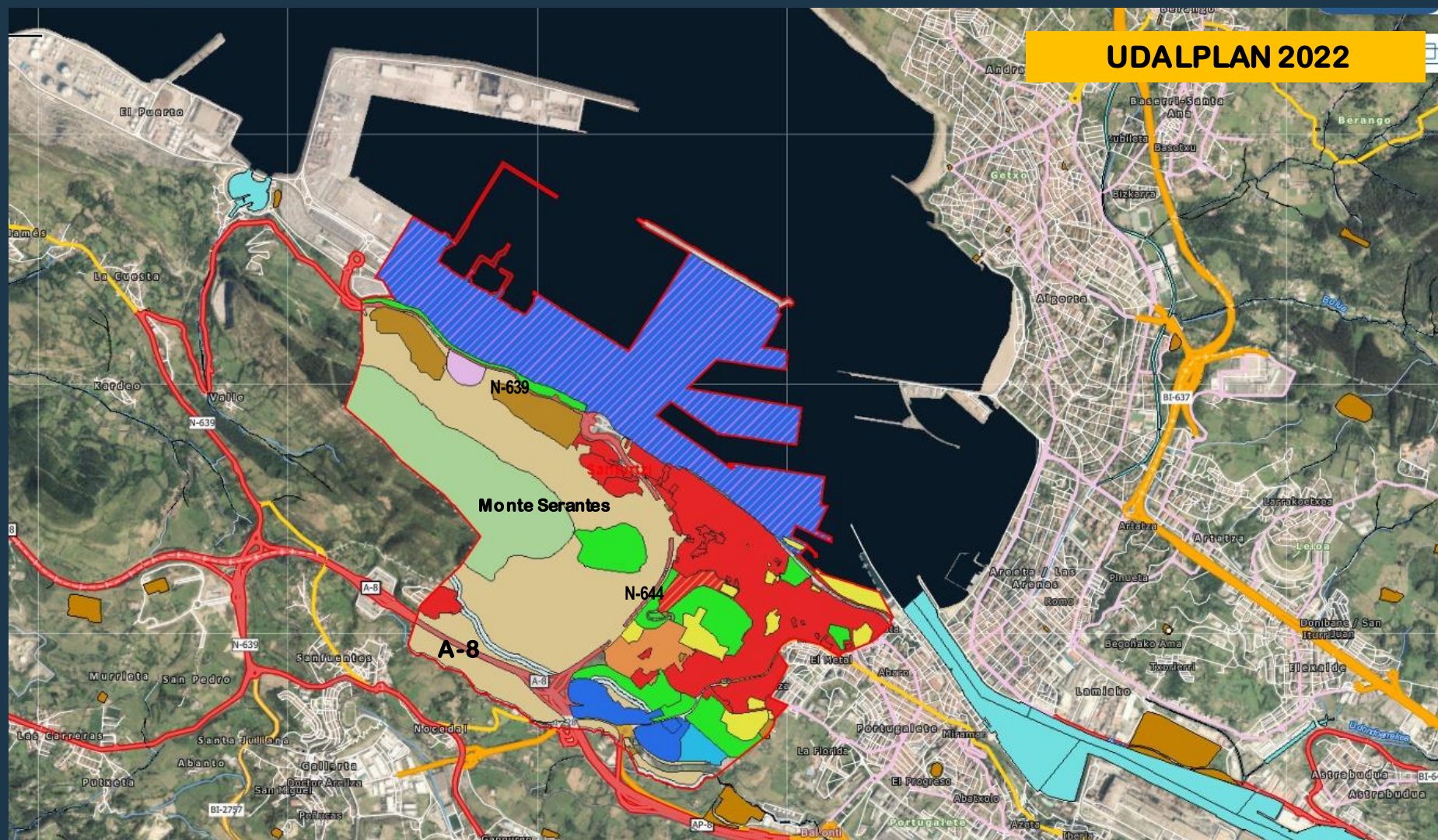


Azalera/Superficie: 8,76 km²

Biztanleria/Población 2022: 45.335hb.

Gaurko planeamendua/Planeamiento vigente: P.G.O.U Aprob.Def. 12.03.1988

SANTURTZIKO HIRI ANTOLAMENDUKO PLAN OROKORRA BERRIKUSTEA
REVISIÓN DEL PLAN GENERAL DE ORDENACIÓN URBANA DE SANTURTZI

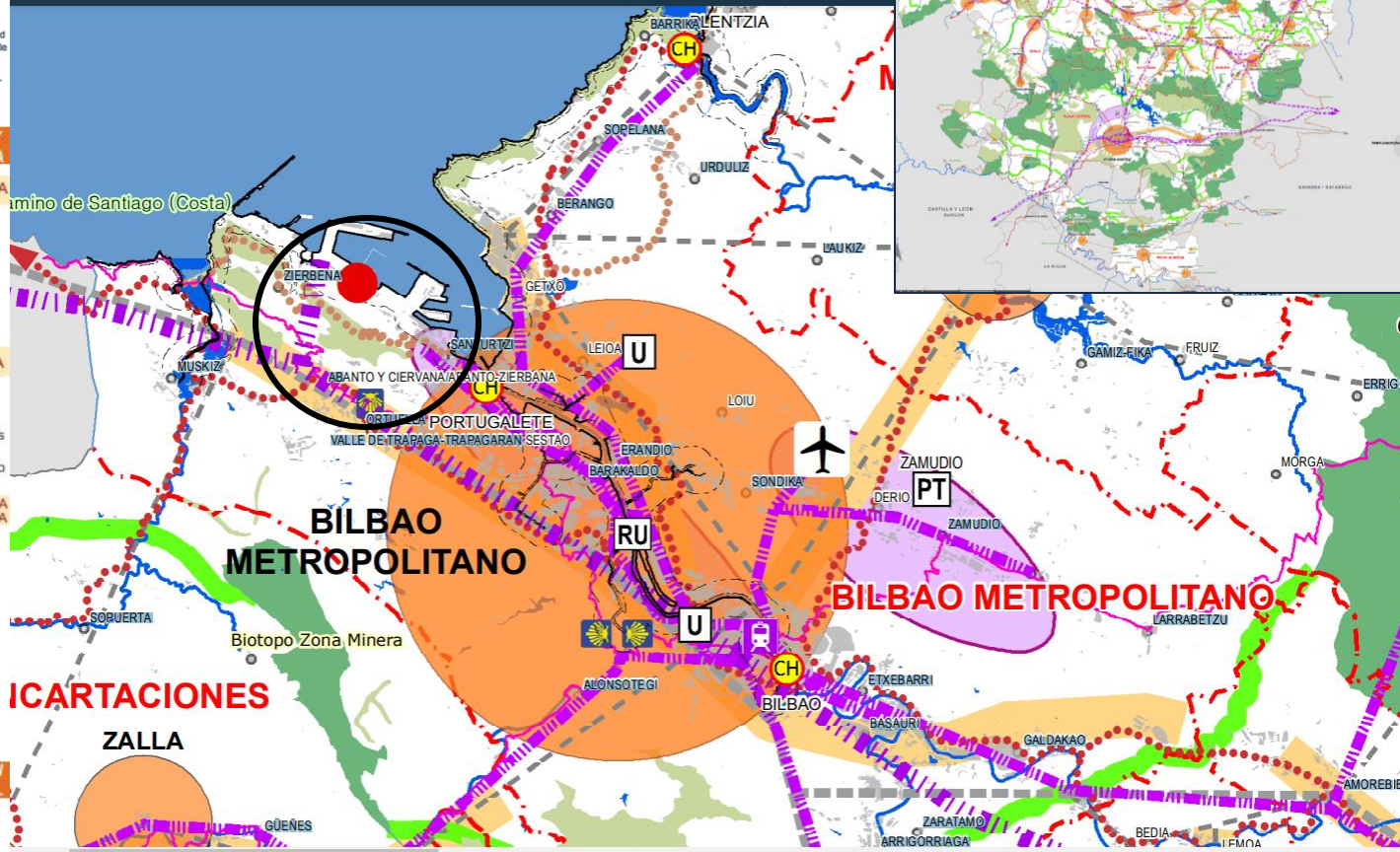


SANTURTZIKO HIRI ANTOLAMENDUKO PLAN OROKORRA BERRIKUSTEA

REVISIÓN DEL PLAN GENERAL DE ORDENACIÓN URBANA DE SANTURTZI

DIRECTRICES DE ORDENACIÓN TERRITORIAL

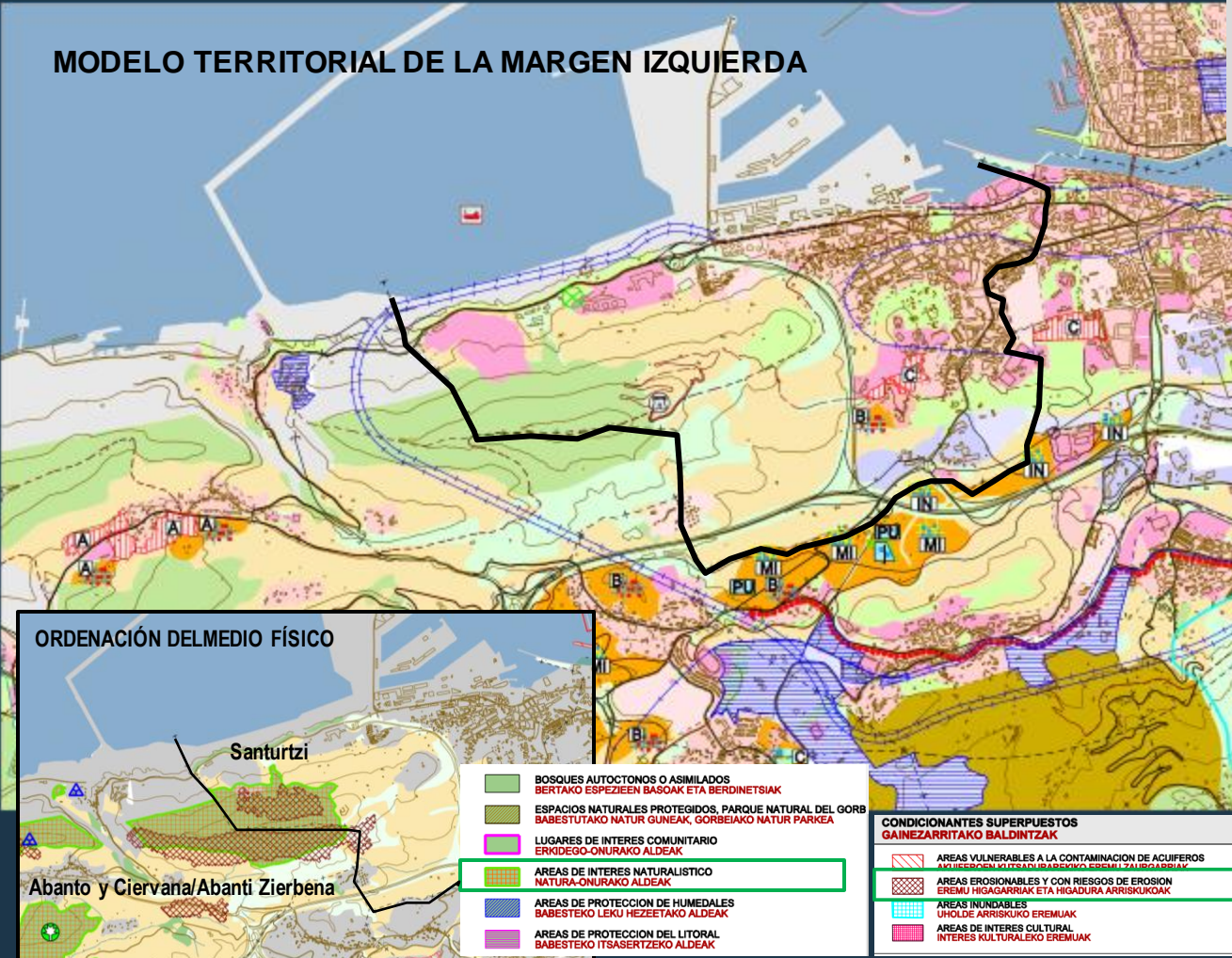
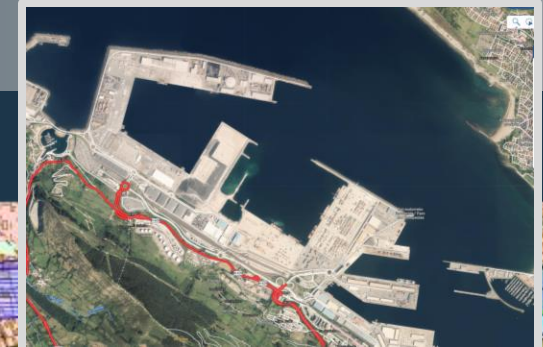
AZPIEGITURA BERDEA	INFRAESTRUCTURA VERDE
<p>HIDROGRAFIA SAREA</p> <p>KOSTALDEEI BURUZKO LEGEA 22/1988 (Inerzia, L.P. Sabea zirkunaria eta eragin gunea)</p> <p>NATURA GUNE BABESTUEN SAREA (Urdabai Biosfera Erreserba, Natura Gune Babestuak, Natura 2000 Sarea - KBEAK, HEEBAK - Txindudiko Plan Berezia)</p> <p>NATURA-INTERESA DUTEN BESTE ESPAZIO MULTIFUNTZIONAL BATZUK</p> <p>KORRIDORE EKOLOGIKOAK</p>	<p>RED HIDROGRÁFICA</p> <p>LEY 22/1988 de COSTAS (Ribera de Mar, desde el DMIT, Servidumbre de protección y Zona de influencia)</p> <p>RED DE ESPACIOS NATURALES PROTEGIDOS (Reserva de la Biosfera de Urdabai, Espacios Naturales Protegidos, Red Natura 2000, ZEC's, ZEPAs, Plan Especial de Txindud)</p> <p>OTROS ESPACIOS DE INTERÉS NATURAL MULTIFUNCIONALES</p> <p>CORREDORES ECOLÓGICOS</p>
MUGIKORTASUNA ETA LOGISTIKA	MOVILIDAD Y LOGÍSTICA
<p>ONEZKO ETA BIZIKLETA</p> <p>DONEJAKUE BIDEA</p> <p>ONEZKOENTZAKO IBILBIDEAK (Ibaasko Bidea, Ardoaren eta Arrainaren ibilbidea, Inaziotar Bidea, Bide Historikoa, Artzan Bidea, Ebroko Bidea)</p> <p>BIZIKLENTZAKO IBILBIDEAK</p>	<p>PEATONAL Y CICLISTA</p> <p>CAMINO DE SANTIAGO</p> <p>RECORRIDOS PEATONALES (Senda del Mar, Ruta del Vino y del Pisco, Camino Ignaiano, Sendero Histórico, Senda del Pastoreo, Ruta del Ebro)</p> <p>RECORRIDOS CICLABLES</p>
BIDEA	VIARIA
<p>EUSKAL HIRIBURUEN NUKLEO UNITZETAKO SISTEMAREN OINARRIZKO LOTURAK</p> <p>EREMU FUNTZIONALEN BURUEN ARTEKO LOTURAK</p> <p>PAISAJA INTERESEKO IBILBIDEAK</p>	<p>INTERCONEXIONES BÁSICAS DEL SISTEMA POLINUCLEAR VASCO DE CAPITALES</p> <p>INTERCONEXIONES DE LAS CABECERAS DE LAS ÁREAS FUNCIONALES</p> <p>RECORRIDOS DE INTERÉS PAISAJÍSTICO</p>
TREN - PORTU ETA AIREPORTUAK ETA LOGISTIKA	FERROVIARIA, PORTUARIA Y AEROPORTUARIA Y LOGÍSTICA
<p>ABIADURA HANDIKO TRENA</p> <p>ALDIRIKO TREN ZERBITZUEN OINARRIZKO LOTURAK</p> <p>AHT GELTOKIA</p> <p>AIREPORTUAK</p> <p>MERKATARITZA PORTUAK</p> <p>ARRANTZA PORTUAK</p> <p>LOGISTIKA PARKEA</p>	<p>TREN DE ALTA VELOCIDAD</p> <p>ELES BÁSICOS DE SERVICIO FERROVIARIO DE CERCANÍAS</p> <p>ESTACIÓN TAV</p> <p>AEROPUERTOS</p> <p>PUERTOS COMERCIALES</p> <p>PUERTOS PESQUEROS</p> <p>PARQUE LOGÍSTICO</p>
HIRI ETA LANDALUR BIRGAITASUNA	RECUALIFICACIÓN URBANA Y RURAL
<p>HIRIGUNE HISTORIKOA</p> <p>HIRI BERRONERATZEA</p> <p>UNIBERTSITATEA</p> <p>TEKNOLOGIA PARKEA</p>	<p>CASCO HISTÓRICO</p> <p>REGENERACIÓN URBANA</p> <p>UNIVERSIDAD</p> <p>PARQUE TECNOLÓGICO</p> <p>ÁREAS DE INNOVACIÓN EN EL SISTEMA POLINUCLEAR DE CAPITALES</p>



Decreto 128/2019 de 30 de julio.

Plano resumen

MODELO TERRITORIAL DE LA MARGEN IZQUIERDA



ESKIZO ARKOTIKO ORAINO EZSENATOKIA

 RESIDENCIAL URBANO HIRKO EGOTZATZEA	 RESIDENCIAL URBANIZABLE EGOTZIZKO URBANIZAGARRIA
 INDUSTRIAL URBANO HIRKO INDUSTRIAGIA	 INDUSTRIAL URBANIZABLE INDUSTRIAKO URBANIZAGARRIA
 TERZARIO URBANO HIRKO HIRUGARREN SEKTORERAKO	 TERZARIO URBANIZABLE HIRUGARREN SEKTORERAKO URBANIZAGARRIA

 NUCLEOS RURALES LANDA GUNEAK	 GRANDES INFRAESTRUCTURAS DE TRANSPORTE GARRIAO EGOTZITZUA NAGUAKIA
 SISTEMAS GENERALES SISTEMA OROKORRAK	 ESPACIOS LIBRES EREMU ASKEAK
 PARQUE NATURAL DEL GORBEA GORBEARRE PARKE NATURALA	

AREAS Y PROCESOS EREMUAK ETA PROZESUAK

MODOS DE INTERVENCION ESKUHARTZE-MODUAK

 MEJORA DESARROLLO JAQINTASERAKIA	 Nueva densificación y revalorización de las edificaciones actuales Berria denbifikazioa eta balioztatzea orain dauden eraikuntzen
 REDESIGNACION DENTRIFIKAZIOA	 Densidad: 18 a 30 Urb./ha 15-30 eremu/ha, ia arte 30-60 eremu/ha, ia arte Densidad: 30 a 75 Urb./ha 30-75 eremu/ha, ia arte 50-75 eremu/ha, ia arte
 RENOVACION BERNIZATZEA	 RENOVACION BERNIZATZEA
 PROMOCION PUBLICA HEGURI GUSTAPENA	

CATEGORIZACION DEL MEDIO FISICO INGURUNE FISIKOAREN KATEGORIAK

 ESPECIAL PROTECCION ERES BEZUEA	 AGROANIZACION Y CAMPIÑA HEZKUNTZA, ANIZTASUNA ETA LANDA
 FORESTAL SAGARDIA	 PARQUES METROPOLITANOS PARKE METROPOLITANAK
 PARQUES METROPOLITANOS PARKE METROPOLITANAK	 AREAS RURALES DE INTERES PAISAJISTICO IRUGIA OROKORRE LANDA-ERAKIA

USOS ERABILERAK

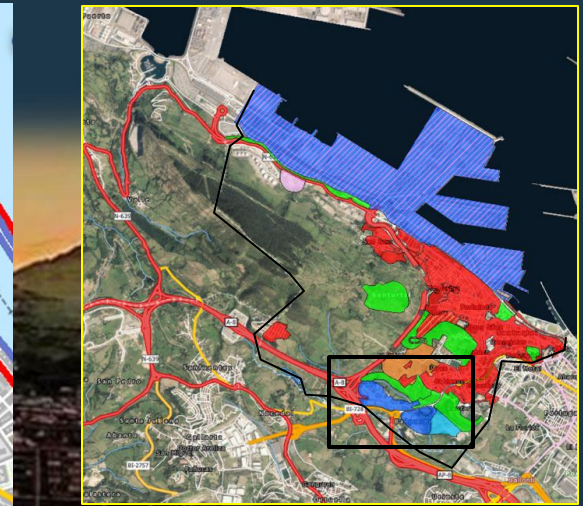
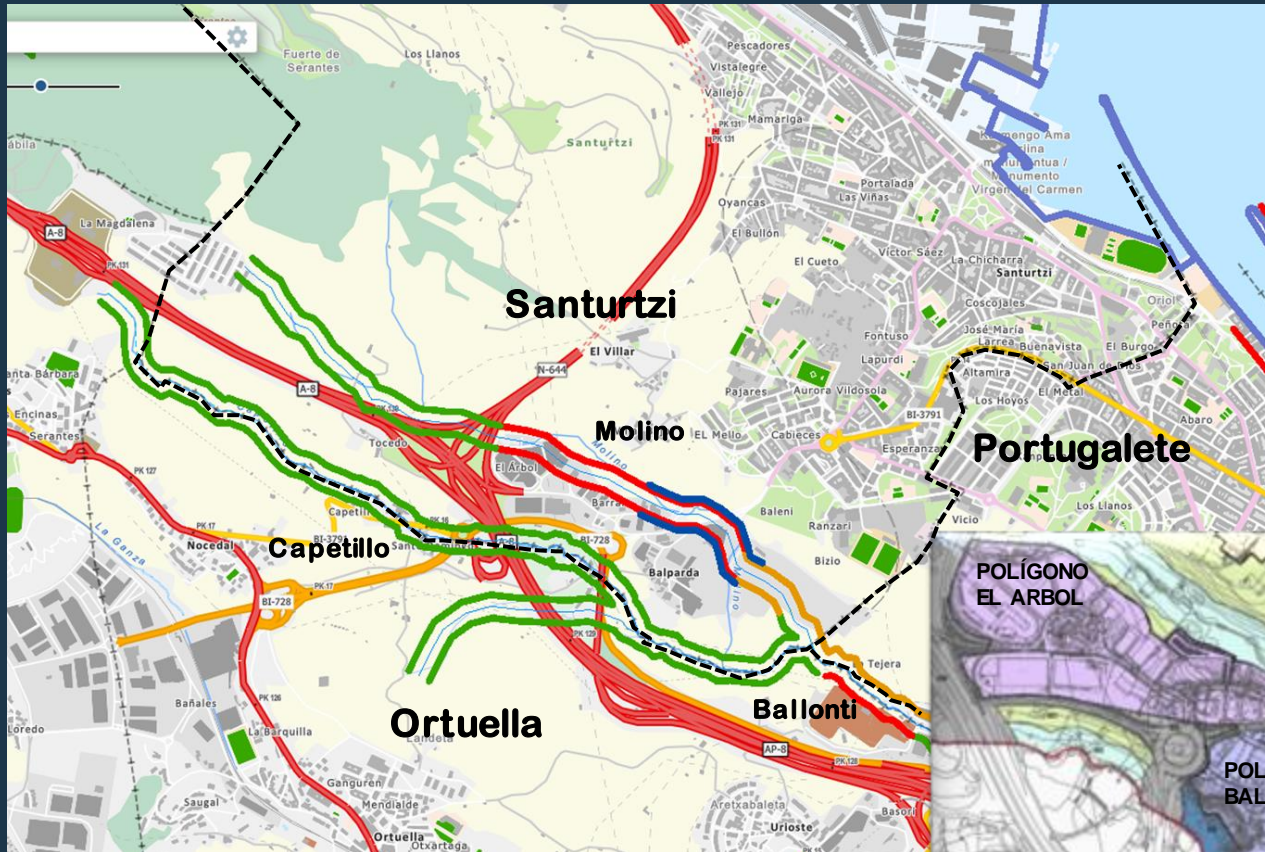
 ACTIVIDADES ECONOMICAS JARDURERA EKONOMIKAK	 RESIDENCIALES EGOTZATZAKIA
 INDUSTRIAL INDUSTRIAGIA	 Densidad: 18 a 30 Urb./ha 15-30 eremu/ha, ia arte 30-60 eremu/ha, ia arte Densidad: 30 a 75 Urb./ha 30-75 eremu/ha, ia arte 50-75 eremu/ha, ia arte
 PARQUE LOGISTICO PARKE LOGISTIKOA	 AEROPORTUARIO AEROPORTUA
 PARQUE EMPRESARIAL ENPREHUSARITZA	 ZONA DE SERVICIO DEL AEROPUERTO AEROPORTUAREN ZEBIZTOKIA
 TERCIARIO - EXPOSICION HIRUGARREN - EXHIBIZIOA	 PORTUARIOS PORTUA
 HIRUGARREN SEKTORERAKO, ENBARKATZA HIRUGARREN EKONOMIKAK MATATZ JARDURERA EKONOMIKO MISTAK	
 ACTIVIDADES ECONOMICAS MIXTAS JARDURERA EKONOMIKO MISTAK	
 EQUIPAMENTOS METROPOLITANOS EREMUEN METROPOLITANAK	

INFRAESTRUCTURAS AZPIEGITURAK

 REDES VARIAS BEC-SAREAK	 REDES FERROVIARIAS TREBE-SAREAK
 RECONVERSION A VALADIA URBANA HIRKO BEC-EGOTZITZUA BIRKOLAKATZEA	 INTERCAMBIADORES LOCALES GARRIAOBE ALDAIGUNEAK
 NUEVOS ENLACES LOTINE ENLAKIA	 ITINEARIOS NATURALISTICOS IRUGIA NATURALISTIKOAK
 APARCAMIENTO DISUASIVO DE CAMIONES KAMIONEN DISUASIO-APARKALDIA	 PUNTOS DE INTERES INTERES-G

SANTURTZIKO HIRI ANTOLAMENDUKO PLAN OROKORRA BERRIKUSTEA
REVISIÓN DEL PLAN GENERAL DE ORDENACIÓN URBANA DE SANTURTZI

PLAN TERRITORIAL SECTORIAL DE ORDENACIÓN DE RÍOS Y ARROYOS DE LA CAPV



SUELOS DE ACTIVIDAD ECONÓMICA LOCALIZADOS AL SUR DEL MUNICIPIO



ARROYOS: CAPELILLO, MOLINO Y BALLONTI

CUENCA: $1 > C > 10$ Km²

DISTANCIA EDIFICACIÓN:

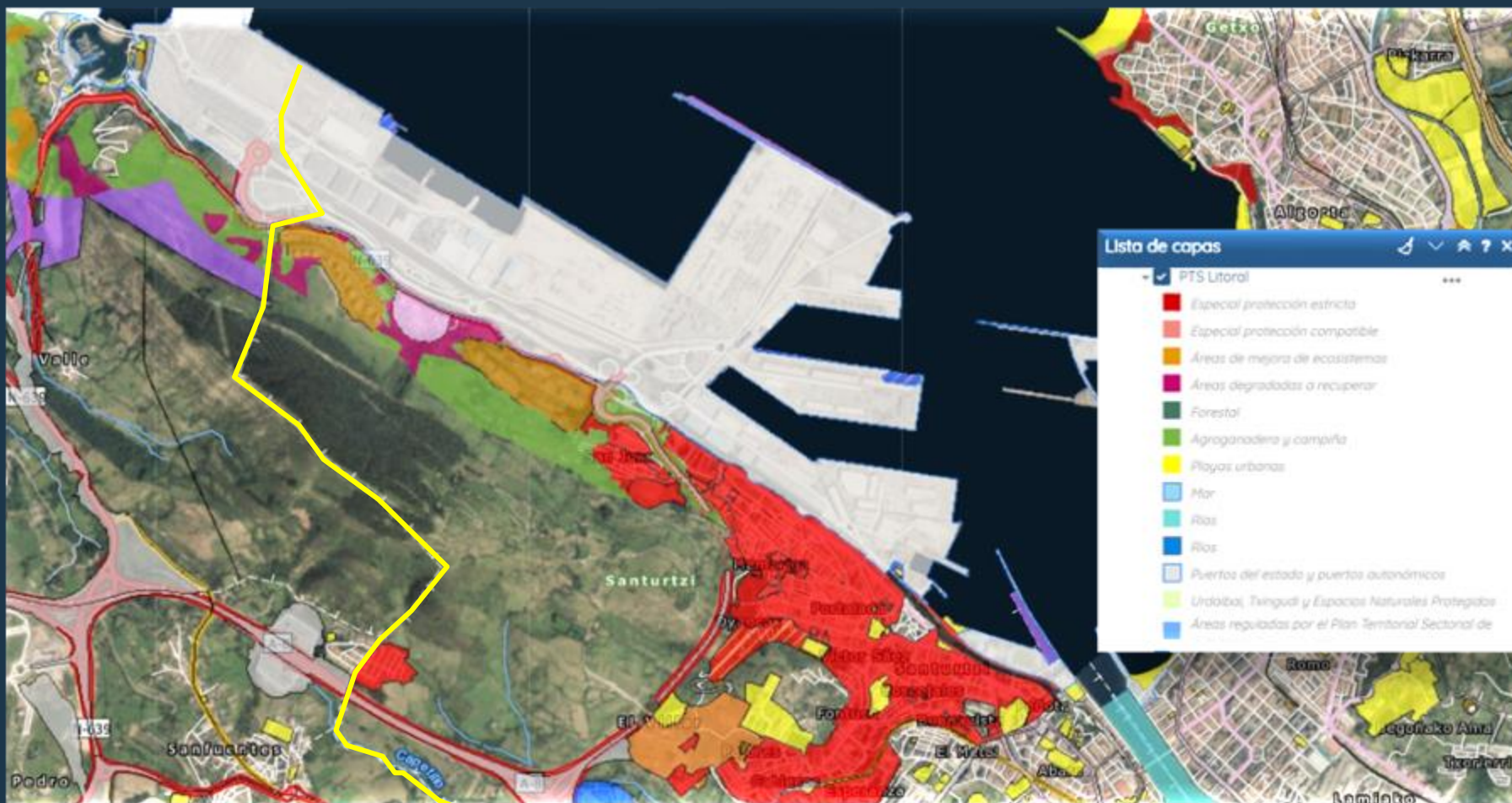
-MARGENES EN ÁMBITOS DESARROLLADOS: 12 -10 METROS

-MARGENES CON POTENCIAL DE NUEVOS DESARROLLOS: 12 METROS

SANTURTZIKO HIRI ANTOLAMENDUKO PLAN OROKORRA BERRIKUSTEA

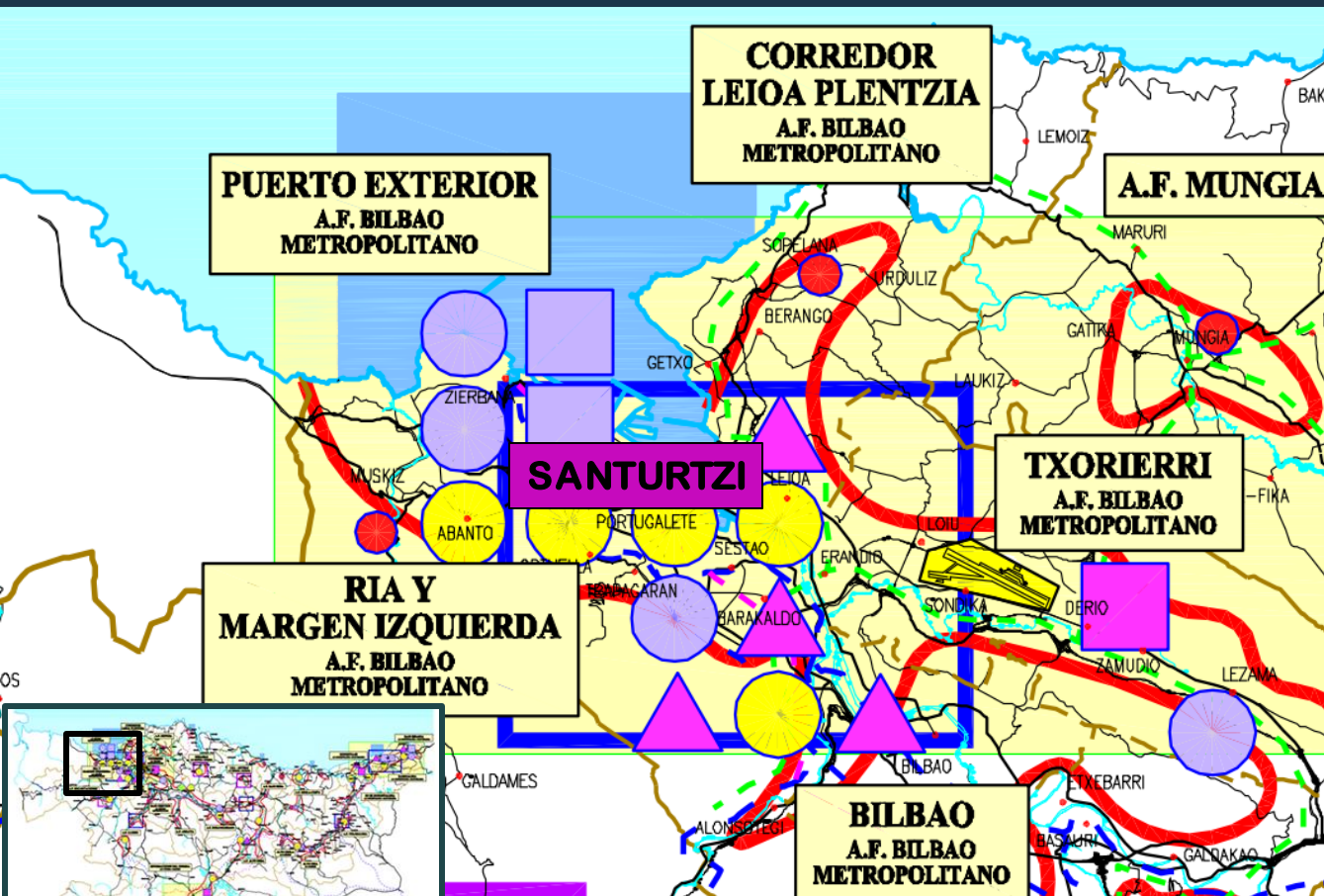
REVISIÓN DEL PLAN GENERAL DE ORDENACIÓN URBANA DE SANTURTZI

PLAN TERRITORIAL SECTORIAL DEL LITORAL



SANTURTZIKO HIRI ANTOLAMENDUKO PLAN OROKORRA BERRIKUSTEA
REVISIÓN DEL PLAN GENERAL DE ORDENACIÓN URBANA DE SANTURTZI

PLAN TERRITORIAL SECTORIAL DE ACTIVIDADES ECONÓMICAS



AMBITOS ESTRATEGICOS DE ACTIVIDAD ECONOMICA

- AMBITOS ESTRATEGICOS PARA LA LOCALIZACION DE ZONAS DE ACTIVIDAD LOGISTICA (Z.A.L.)
- AMBITOS PRIORITARIOS PARA EL DESARROLLO DE ACTIVIDADES ECONOMICAS
- AREAS DE INCENTIVACION PARA LA IMPLANTACION DE NUEVAS ACTIVIDADES ECONOMICAS
- DELIMITACION DE AREAS FUNCIONALES
- DELIMITACION DE SUBAREAS O COMARCAS

OPERACIONES DE CREACION PUBLICA DE SUELO PARA ACTIVIDADES ECONOMICAS

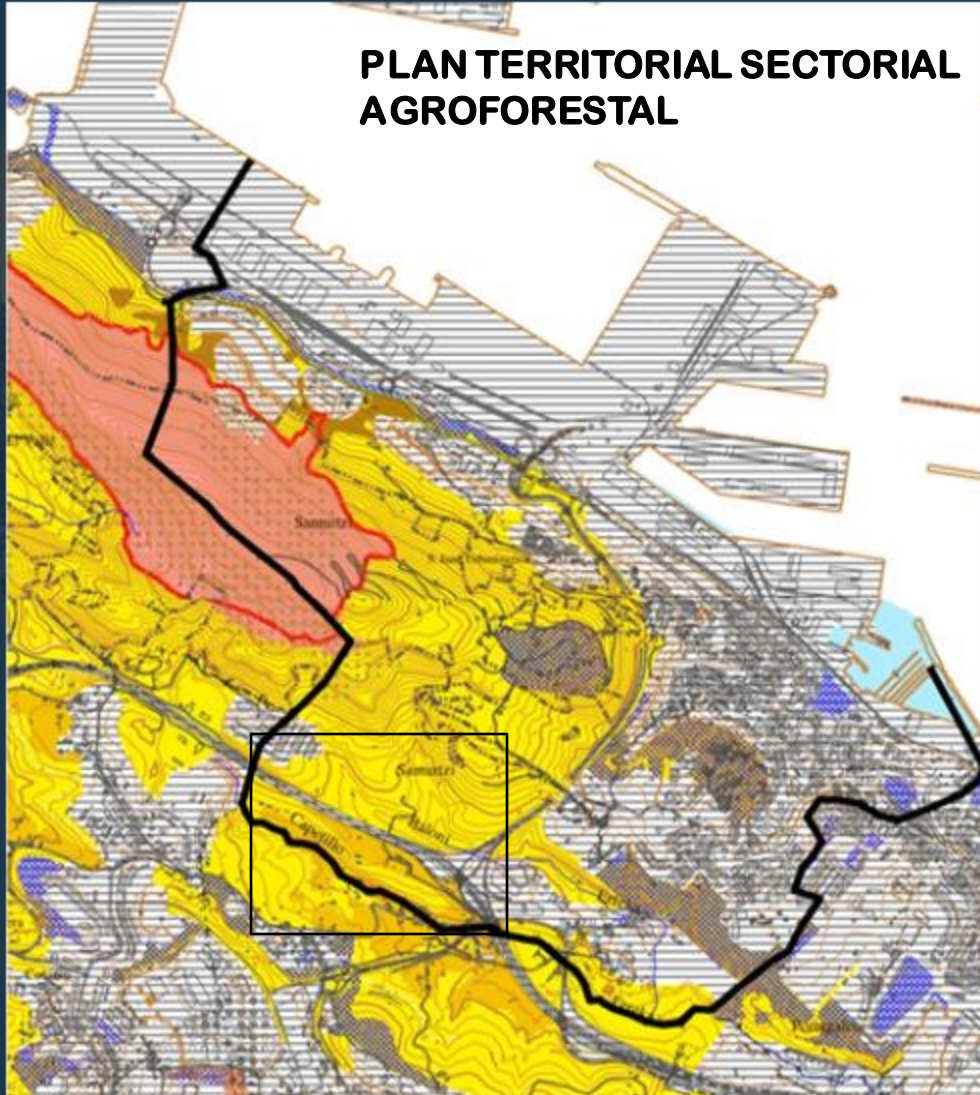
- RED DE PARQUES DE ACTIVIDADES INNOVADORAS
- PARQUES TECNOLOGICOS
- PARQUES DE SERVICIOS A LAS EMPRESAS Y DE ACTIVIDADES AVANZADAS
- RED DE PLATAFORMAS DE SERVICIO AL TRANSPORTE
- PLATAFORMAS LOGISTICAS E INTERMODALES
- POLIGONOS PARA ACTIVIDADES DEL TRANSPORTE Y DISTRIBUCION DE MERCACIAS
- CENTROS DE SERVICIO AL TRANSPORTE
- RED DE POLIGONOS DE ACTIVIDAD ECONOMICA GENERAL
- POLIGONOS DE ESCALA COMARCAL
- OPERACIONES PUNTUALES E INDUSTRIALES DE INTERES SUPRAMUNICIPAL
- RED DE RESERVAS ESTRATEGICAS
- AMBITOS DE RESERVA ESTRATEGICA

Categorizado en el PTS como **MUNICIPIO DE INERÉS PREFERENTE PARA LA ORDENACIÓN, GESTIÓN Y PROMOCIÓN URBANÍSTICA DE LOS SUELOS DESTINADOS A LA ACTIVIDAD ECONÓMICA**, se sitúa dentro de uno de los **AMBITOS ESTRATÉGICOS PARA EL DESARROLLO DE ACTIVIDAD ECONOMICA**.

SANTURTZIKO HIRI ANTOLAMENDUKO PLAN OROKORRA BERRIKUSTEA

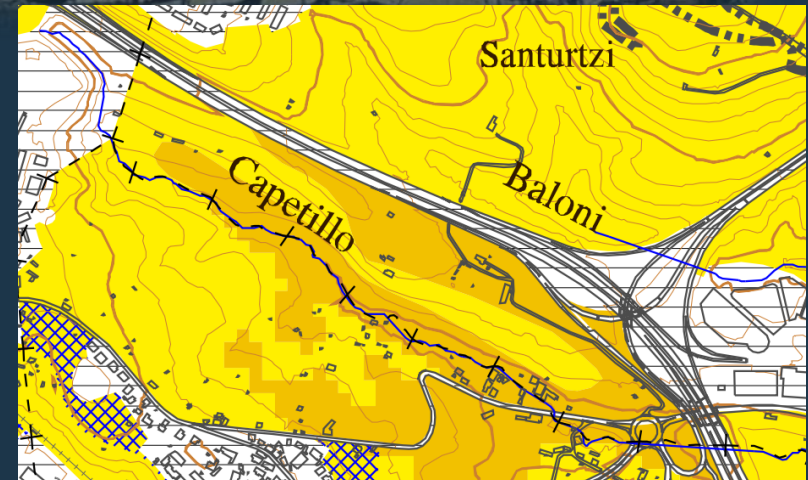
REVISIÓN DEL PLAN GENERAL DE ORDENACIÓN URBANA DE SANTURTZI

PLAN TERRITORIAL SECTORIAL AGROFORESTAL



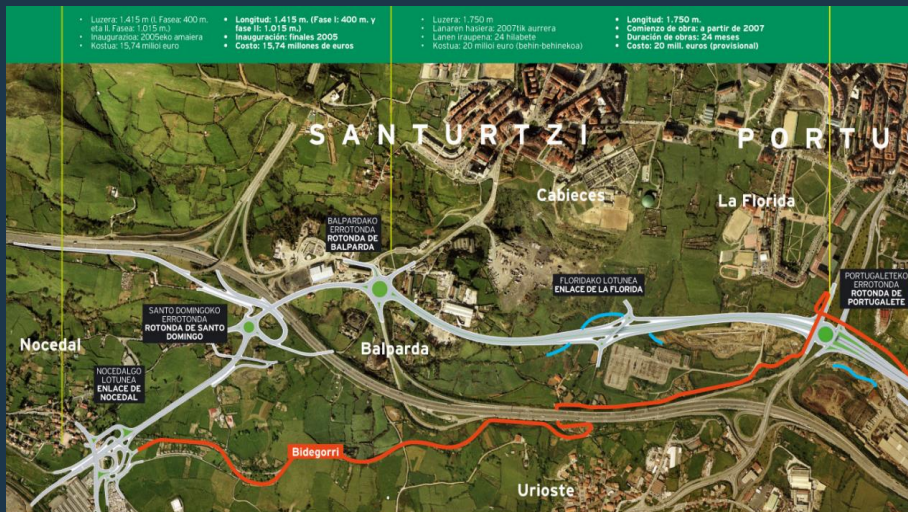
ANTOLAMENDU KATEGORIAK / CATEGORÍAS DE ORDENACIÓN
Nekazaritza-abeltaintza eremua / Agroganadera y campiña
Balio Estrategiko Altua / Alto Valor Estratégico
Trantsiziozko Landa Paisaia / Paisaje Rural de Transición
Mendia / Monte
Basoa / Forestal
Basoa-Mendi Urria / Forestal-Monte Ralo
Larre Menditarra / Pasto Montano
Larre Menditarra-Harkaitzak / Pasto Montano-Roquedos
Ingurumen Hobekuntza / Mejora Ambiental
BALDINTZATZAILE GAINJARRIAK / CONDICIONANTES SUPERPUESTOS
Higadura jasatzeko arriskua duten tokiak / Areas erosionables
Akulleroen zaurgarritasuna / Vulnerabilidad de acuíferos
Interes Naturaleko tokiak / Areas de Interes Naturalístico
Natura 2000 sarearen barne dauden tokiak. Lugares incluidos en la Red Natura 2000.
Onura Publikoko Mendiak / Montes de Utilidad Pública
Psabide ekologikoak / Corredores ecológicos

INFORMAZIO GEHIGARRIA / INFORMACION ADICIONAL
Etxe-lurra, industrial, ekipamendua eta azpiegiturako lurrua. UdalPlan 2013
Suelo residencial, industrial, de equipamiento e infraestructuras, UdalPlan 2013
Zabalgunen sistema orokorra / Sistema general de espacios libres. UdalPlan 2013
Ibai eta urtegiak / Ríos y embalses
Itsaslabarrak, hondartzak eta portuak / Acantilados, playas y puertos.
Harrobi eta zaborteziak / Canteras y vertederos
EAEko Ittasen LApek antolatutako esparrua
Ámbito ordenado por el PTS del litoral de la CAPV
Parke Naturalak, Biotopoak eta Urdaibaiko Biosferaren Erreserba
Parques Naturales, Biotopos y Reserva de la Biosfera de Urdaibai.
EAEko Hezeguneen LApek antolatutako esparrua
Ámbito ordenado por el PTS de Zonas Húmedas de la CAPV
N.B.A.P.aren idazketa agindua emana duten Parke Naturalak eta Biotopoak.
Parques Naturales y Biotopos con Orden de inicio de redacción del P.O.R.N.
Eskualde-Egituraren muga / Límite Area Funcional
Itasoa eta lehoraren arteko jabeago publikoaren mugaketaren lerroa
Línea de deslinde del dominio público marítimo-terrestre
Itasoa eta lehoraren arteko jabeago publikoaren babes-zorguneko lerroa
Línea de servidumbre de protección del dominio público marítimo-terrestre



SANTURTZIKO HIRI ANTOLAMENDUKO PLAN OROKORRA BERRIKUSTEA REVISIÓN DEL PLAN GENERAL DE ORDENACIÓN URBANA DE SANTURTZI

TERCER PLAN GENERAL DE CARRETERAS DEL PAÍS VASCO



El Decreto 63/2020, de 19 de mayo, aprueba el Tercer Plan General de Carreteras del País Vasco correspondiente al periodo 2017-2028. En el marco del de este instrumento, entre las actuaciones ejecutadas que se recogen para el Territorio Histórico de Bizkaia que tienen afección al municipio de Santurtzi, se encuentran:

- Fase 1a de la Variante Sur Metropolitana, (AP-8), Santurtzi-Larraskitu.
- BI-628/Corredor del Ballonti tramos Axpe-Urbinaga y Kueto-Portugalete.

El Tercer PG de Carreteras del P.V. no prevé la prolongación del Eje del Ballonti desde la glorieta de Portugalete a Balparda, al igual que la Revisión del vigente PTS de Carreteras de Bizkaia en redacción; sin embargo, el PTS de Carreteras de Bizkaia vigente sí lo contempla, por lo que, hasta que no se apruebe definitivamente la Revisión de tal PTS deberá ser considerado en el planeamiento urbanístico



SANTURTZIKO HIRI ANTOLAMENDUKO PLAN OROKORRA BERRIKUSTEA
REVISIÓN DEL PLAN GENERAL DE ORDENACIÓN URBANA DE SANTURTZI

**PLAN
TERRITORIAL
SECTORIAL
DE LA RED
FERROVIARIA
DE LA
CAPV.**

MERCANCIAS: PUERTO+ACB
MERKANTZIAK: PORTUA+ACB

Actual. Ancho ibérico
 Egungoa. Zabalera iberikoa

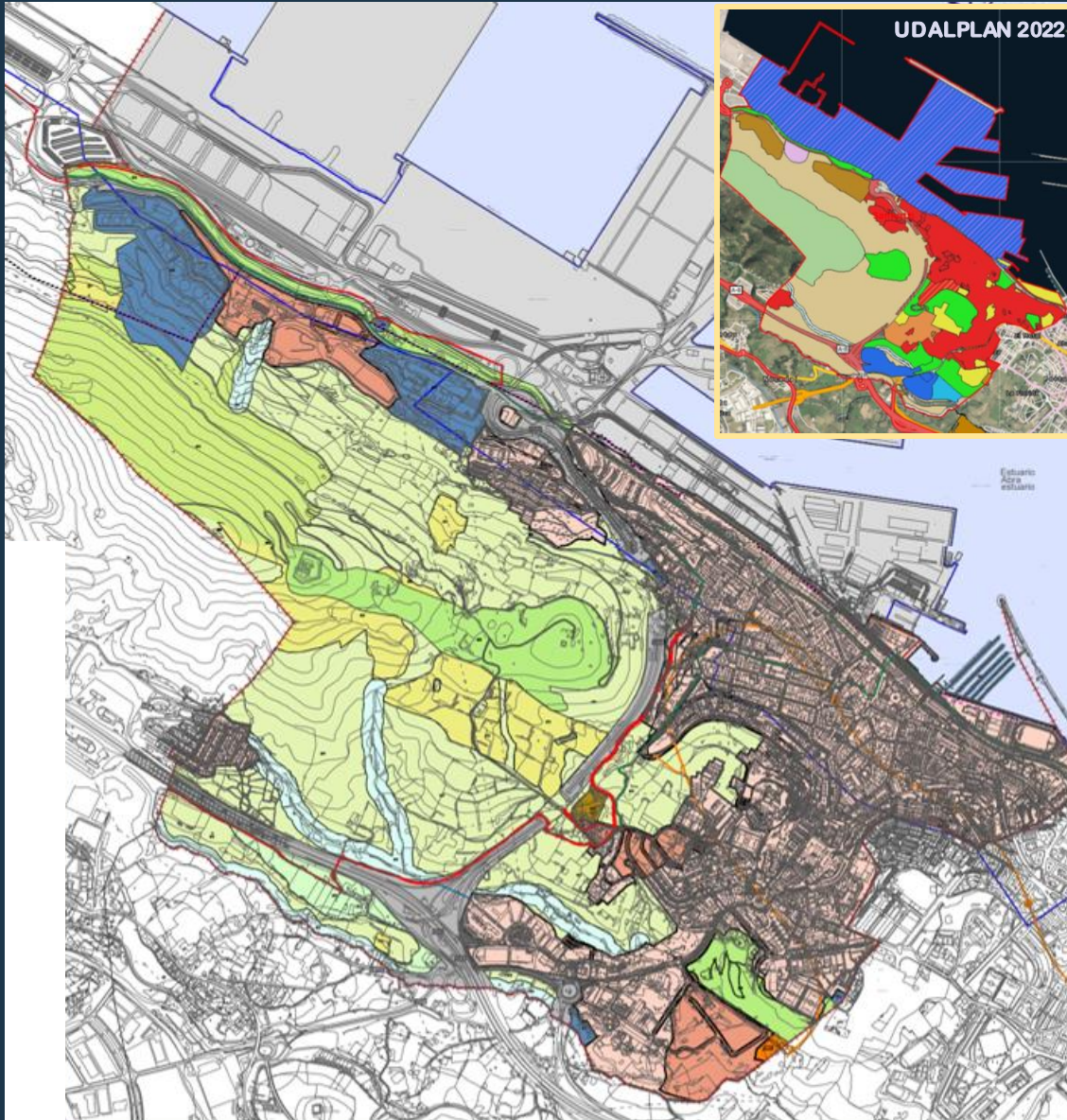
ACB

En lo referente a **pasajeros**, Santurtzi se encuentra servido por las líneas C1 Abando-Santurtzi y la Línea C2 de Mercancías Abando-Muskiz. Por otro lado, la Margen Izquierda cuenta con la línea L2 del Metro Bilbao, con unos importantes niveles de utilización, que hace que la línea C1 haya ido perdiendo gran cantidad de usuarios, para la que se prevé su tranviarización.

En lo que respecta al tráfico de **mercancías**, la prolongación de la línea de la Margen Izquierda (C-2) llega hasta la terminal de carga del Puerto de Bilbao, la cual genera un importante tráfico. Se encuentra en ejecución la nueva infraestructura -Variante Sur Ferroviaria (VSF)-, para la mejora de la conexión del Puerto de Bilbao con las redes ferroviarias de larga distancia. Esta infraestructura conlleva la eliminación del transporte de mercancías en los tramos que actualmente atraviesan las zonas urbanas de la margen izquierda de la Ría y particularmente en Santurtzi la línea C2.

SANTURTZIKO HIRI ANTOLAMENDUKO PLAN OROKORRA BERRIKUSTEA

REVISIÓN DEL PLAN GENERAL DE ORDENACIÓN URBANA DE SANTURTZI



CLASIFICACIÓN DEL SUELO Y CALIFICACIÓN DEL SUELO NO URBANIZABLE

LURZORUAREN SAILKAPENA
CLASIFICACION DEL SUELO



hiri-lurzorua
suelo urbano



lurzoru urbanizagarria
suelo urbanizable



lurzoru urbanizagaitza
suelo no urbanizable

LURZORU URBANIZAEZINAREN KALIFIKAZIO OROKORRA
CALIFICACION GLOBAL DEL SUELO NO URBANIZABLE



AVE
estrategia bultio handia
alto valor estratégico



PRIT
iragapen nekazaritza paisaia
paisaje rural de transición



PAS
lurzoraleko uren babesa
protección de aguas superficiales



AVE PRIT
nekazaritza eta abeltzantza zona
zona de agricultura y ganadería



EP
babes berezia
especial protección



IMA
ingurugiroaren hobekuntza
mejora ambiental

LURZORU URBANIZAEZINEKO SISTEMA OROKORRAK
SISTEMAS GENERALES EN SUELO NO URBANIZABLE



Portu sistema orokorra
sistema general Portuario



SGV udalerri bide sistema orokorra
SGV sistema general viario municipal



SGV foru bide sistema orokorra
SGV sistema general viario foral



SGFV trenbide sistema orokorra.
SGFV sistema general ferroviario.



SGEL espazio libre sistema orokorra
SGEL sistema general espacio libre



SGAS laguntza sistema orokorra
SGAS sistema general asistencial



DP kirol sistema orokorra.
DP sistema general deportivo.



SGInst instalazio sistema orokorra
SGInst sistema general instalaciones



AA ur-biltegia . depósito de agua



IE instalazio elektrikoa . instalaciones eléctricas



IG gas instalazioa . instalaciones de gas



IM udal instalazio . instalaciones municipales



IS saneamendu araztegia . saneamiento de depuradora



IT telefono instalazioa . instalaciones de telefonía



SGH ur sistema orokorra. Ibai eta errekek
SGH sistema general hidraulico. Rios y arroyos



SGB bizikleten sistema orokorra
SGB sistema general de red ciclable



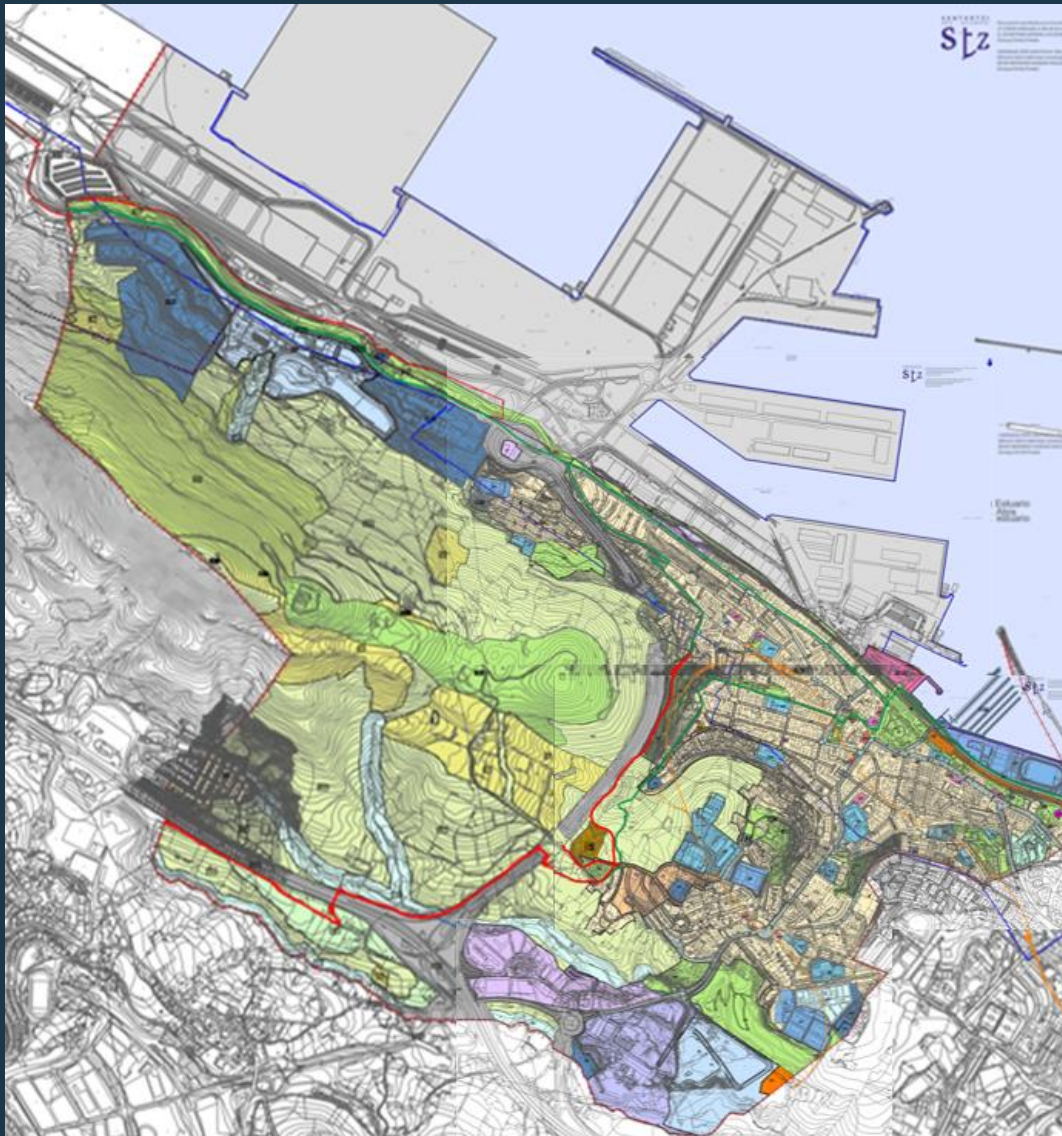
SGP oinezko eta bizikleten udal sistema orokorra.
SGP sistema general ciclable peatonal municipal



SGFV metro Bilbaio trenbide sistema orokorra.
SGFV sistema general ferroviario de metro Bilbao

SANTURTZIKO HIRI ANTOLAMENDUKO PLAN OROKORRA BERRIKUSTEA

REVISIÓN DEL PLAN GENERAL DE ORDENACIÓN URBANA DE SANTURTZI



ESTRUCTURA GENERAL Y ORGÁNICA

HIRI LURZORU ETA LURZORU URBANIZAGARRIKO SISTEMA OROKORRAK
SISTEMAS GENERALES EN SUELO URBANO Y URBANIZABLE

	Portu sistema orokorra sistema general Portuario		AP aparkaleku sistema orokorra. AP sistema general aparcamiento.
	SGV udalerri bide sistema orokorra SGV sistema general viario municipal		AD administrazio sistema orokorra. AD sistema general administrativo.
	SGV foru bide sistema orokorra SGV sistema general viario foral		CE hilerri sistema orokorra CE sistema general cementerio
	SGFV trenbide sistema orokorra. SGFV sistema general ferroviario.		DC irakaskuntza sistema orokorra. DC sistema general docente.
	SGEL espazio libre sistema orokorra SGEL sistema general espacio libre		RL erlijio sistema orokorra. RL sistema general religioso.
	SGAS laguntza sistema orokorra SGAS sistema general asistencial		SA osasun sistema orokorra. SA sistema general sanitario.
	DP kirol sistema orokorra. DP sistema general deportivo.		LC aisialdi-kultura sistema orokorra. LC sistema general ludico-cultural.
	SGInst instalazio sistema orokorra SGInst. sistema general instalaciones		H hotel sistema orokorra H sistema general hotelero
	AA ur-biltegia, depósito de agua		
	IE instalazio elektrikoa, instalaciones eléctricas		
	SGADot zuzkidura-bizitokien sistema orokorra SGADot sistema general de alojamientos dotacionales		
	SGH ur sistema orokorra. Ibai eta errekek SGH sistema general hidraulico. Rios y arroyos		
	SGB bizikleten sistema orokorra SGB sistema general de red ciclable		
	SGP oinezko eta bizikleten udal sistema orokorra. SGP sistema general ciclable peatonal municipal		
	SGFV metro Bilbao trenbide sistema orokorra. SGFV sistema general ferroviario de metro Bilbao		

* gaur eguneko trenbide sistema orokorra desagertzen ari den iragarritako hitzarmenari jarraituz, sistema general ferroviario actual prevista su desaparición según convenio

SANTURTZIKO HIRI ANTOLAMENDUKO PLAN OROKORRA BERRIKUSTEA
 REVISIÓN DEL PLAN GENERAL DE ORDENACIÓN URBANA DE SANTURTZI


SISTEMA GENERAL PORTUARIO

El marco legal en el que se incluye el Puerto de Bilbao es el Anexo I del **Texto Refundido de la Ley de Puertos del Estado y de la Marina Mercante. (TRLPEMM)** de 2011.

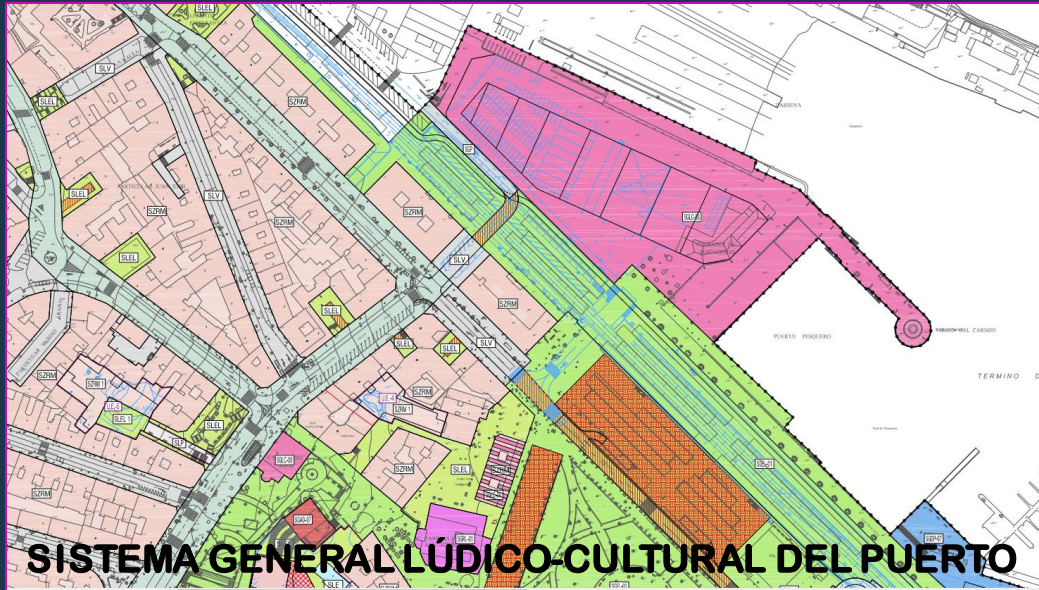
Los documentos que ordenan el Puerto son:

- El Plan director de Infraestructuras art. 52.3 del TRLPEMM;
- La Delimitación de los Espacios y Usos Portuarios art. 72.1 del TRLPEMM
- Plan Especial Portuario art. 56 del TRLPEMM.

PROPUESTAS del PG en este ámbito:

- PROPONE EL REMATE DE LA FRANJA ENTRE LAS TRASERAS DE LOS PABELLONES PORTUARIOS, EL FERROCARRIL Y EL SUELO URBANO RESIDENCIAL MEDIANTE LA ORDENACIÓN CON UN PASEO ENTRE ZIERBENA Y PORTUGALETE, TANTO PEATONAL COMO CICLABLE.
- PROPONE QUE LA MANZANA EN LA QUE SE UBICA LA COFRADÍA DE PESCADORES  DE GESTIÓN Y ORDENACIÓN MUNICIPAL, EN DONDE PODRÍAN UBICARSE EQUIPAMIENTOS O ACTIVIDADES RELACIONADAS CON EL SECTOR TERCIARIO VINCULADOS A SERVICIOS Y OCIO.

SANTURTZIKO HIRI ANTOLAMENDUKO PLAN OROKORRA BERRIKUSTEA
 REVISIÓN DEL PLAN GENERAL DE ORDENACIÓN URBANA DE SANTURTZI



ACTUACIÓN DE EJECUCIÓN DE DOTACIÓN PÚBLICA AEDP-04





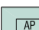







- OCUPACIÓN MÁXIMA: 4.941,36 M2
- Nº MAX PLANTAS: PB+2P (14 m)
- EDIFICABILIDAD: 14.824 m2

SANTURTZIKO HIRI ANTOLAMENDUKO PLAN OROKORRA BERRIKUSTEA

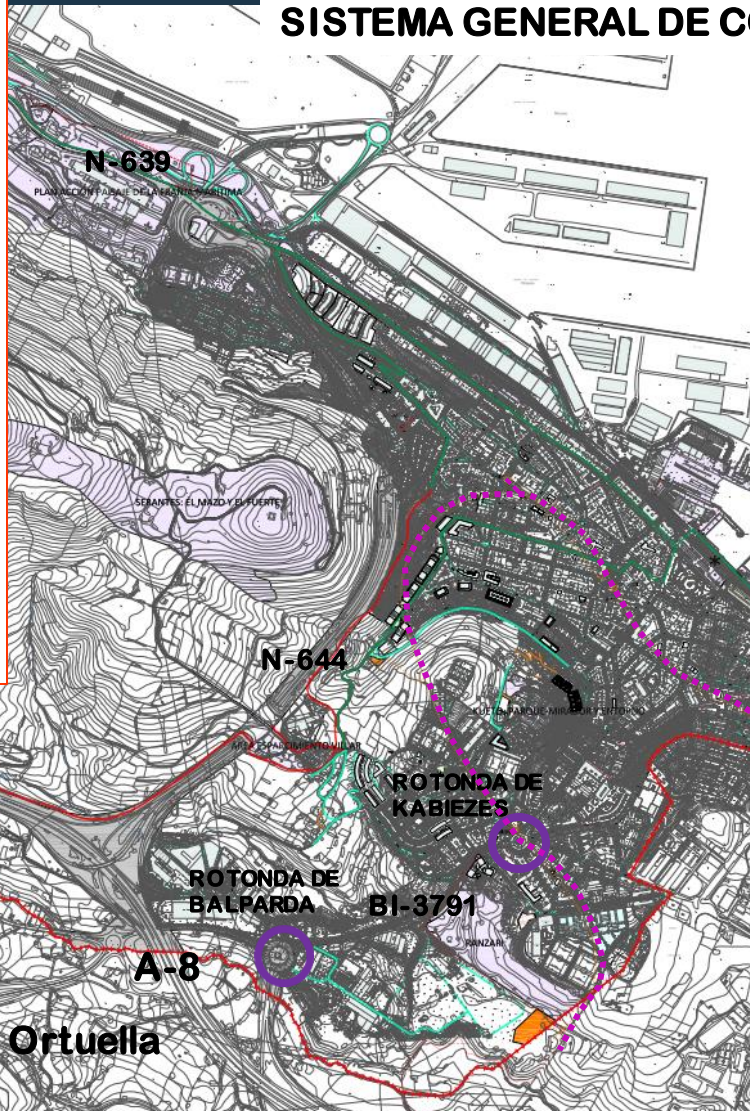
REVISIÓN DEL PLAN GENERAL DE ORDENACIÓN URBANA DE SANTURTZI

KOMUNIKAZIO SISTEMA OROKORRAK

SISTEMAS GENERALES DE COMUNICACIONES

-  Portu sistema orokorra
sistema general Portuario
-  SGV udalerri bide sistema orokorra
SGV sistema general viario municipal
-  SGV foru bide sistema orokorra
SGV sistema general viario foral
-  SGFV trenbide sistema orokorra,
SGFV sistema general ferroviario. *
-  AP aparkaleku sistema orokorra,
AP sistema general aparcamiento.
-  SGB bizikleten sistema orokorra
SGB sistema general de red ciclable
-  SGP oinezko eta bizikleten udal sistema orokorra,
SGP sistema general ciclable peatonal municipal
-  SGFV metro Bilbako trenbide sistema orokorra,
SGFV sistema general ferroviario de metro Bilbao
-  SGH ur sistema orokorra, ibai eta errekek
SGH sistema general hidrauliko, Rios y arroyos
-  2. mailako bide sarea
Red viaria secundaria
-  Oinezko eta bizikleten bidea, kobeentzako mugatua
Vialidad peatonal y ciclable, rodada restringida
-  Oinezkoentzako solik
Vialidad peatonal exclusiva

SISTEMA GENERAL DE COMUNICACIONES



EL PGOU CONSIDERA EN SU ORDENACIÓN LA ELIMINACIÓN DEL CORREDOR DEL BALLONTI EN EL TRAMO PORTUGALETE BALPARDA.

EL TERCER PG DE CARRETERAS DEL PAÍS VASCO NO LO CONTEMPLA, AL IGUAL QUE LA REVISIÓN DEL PLAN TERRITORIAL SECTORIAL DE BIZKAIA. ESTE DOCUMENTO NO SE ENCUENTRA APROBADO DEFINITIVAMENTE. EL AÚN VIGENTE PTS DE CARRETERAS DE BIZKAIA LO RECOGE, POR LO QUE, HASTA QUE NO SE APRUEBE LA REVISIÓN DE ESTE, SE DEBERÁ SEGUIR MANTENIENDO.



SANTURTZIKO HIRI ANTOLAMENDUKO PLAN OROKORRA BERRIKUSTEA
 REVISIÓN DEL PLAN GENERAL DE ORDENACIÓN URBANA DE SANTURTZI

SISTEMA GENERAL DE ESPACIOS LIBRES

DENOMINACIÓN	SUPERFICIE M2 URBANO	SUPERFICIE M2 NO URBANIZAB.
EL-01 Parque Lineal Zierbena-Santurtzi-Portugalete	44.842,55	0
EL-01 Parque Lineal Zierbena-Santurtzi-Portugalete	0	101.126,45
EL-02 El Parque Santurtzi	33.525,76	0
EL-03 Parque Ramón Rubial	20.893,78	0
EL-04 Parque Mirabueno	19.361,72	0
EL-05 Antonio Altzaga	17.905,88	0
EL-06 Ranzari	0	80.963,39
EL-07 El Mello	18.380,98	0
EL-08 Kuetu	27.749,66	0
EL-09 Bullón	10.293,29	0
EL-10 Oyancas	21.430,40	0
EL-11 Hermanos Larrarte	9.006,16	0
EL-12 Oyancas	262.422,90	0
EL-13 San Juan de Rompeolas	26.199,33	0
EL-14 Mamariga	1.429,07	0
EL-15 Lauaxeta	6.251,84	0
TOTAL	519.693,32	182.089,84

POBLACIÓN ACTUAL: 45.335 Hb

POBLACIÓN FUTURA: 51.662 Hb

ESTÁNDAR m2/Hb: 11,46 m2/Hb

SANTURTZIKO HIRI ANTOLAMENDUKO PLAN OROKORRA BERRIKUSTEA REVISIÓN DEL PLAN GENERAL DE ORDENACIÓN URBANA DE SANTURTZI



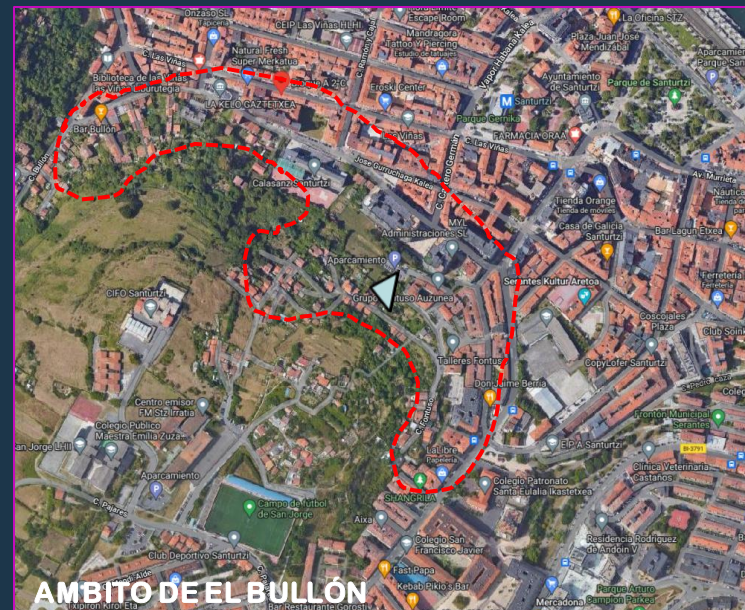
GRANDES ÁMBITOS RESIDENCIALES DE ESPECIAL INTERÉS PARA SU ORDENACIÓN :

- 1 KUETO – CUESTA HOSPITAL ALTO
- 2 EL VILLAR
- 3 EL BULLÓN
- 4 OYANCAS
- 5 REGALES-VISTA ALEGRE
- 6 RANTZARI

- 7 OTROS ÁMBITOS DE INTERÉS
 - LA PORTALADA
 - J.J. MENDIZABAL
 - HIGARILLO
 - GRUPO LOS PESCADORES
 - GRUPO AURORA VILDOSOLA
 - SAN JUAN DE DÍOS



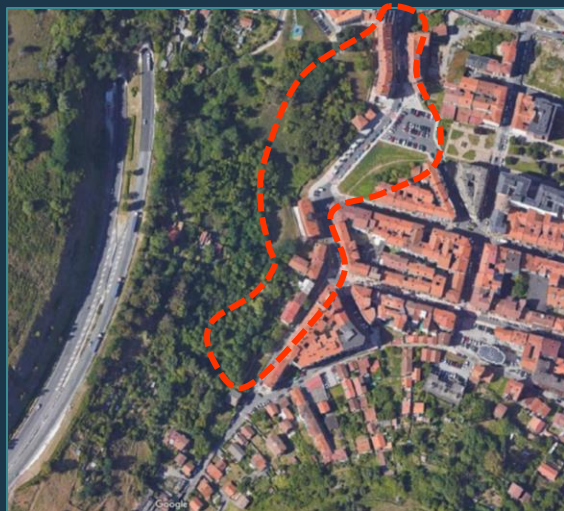
SANTURTZIKO HIRI ANTOLAMENDUKO PLAN OROKORRA BERRIKUSTEA REVISIÓN DEL PLAN GENERAL DE ORDENACIÓN URBANA DE SANTURTZI



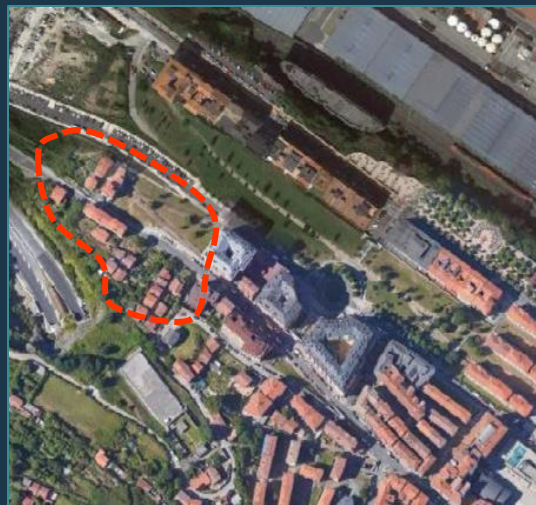
Imágenes de los ámbitos



SANTURTZIKO HIRI ANTOLAMENDUKO PLAN OROKORRA BERRIKUSTEA
REVISIÓN DEL PLAN GENERAL DE ORDENACIÓN URBANA DE SANTURTZI



OYANCAS



VISTA ALEGRE



RANTZARI



SANTURTZIKO HIRI ANTOLAMENDUKO PLAN OROKORRA BERRIKUSTEA

REVISIÓN DEL PLAN GENERAL DE ORDENACIÓN URBANA DE SANTURTZI

ACTUACIONES RESIDENCIALES EN SUELO URBANO Y URBANIZABLE

• Actuaciones Aisladas. Cuadro resumen

Ámbito	Superficie m2	Edificabil. Existe	Increment Edificabil. m2	Viviendas Existentes	Total Viv. nueva	TOTAL ámbito
A.A.01 Kueto	1.607,89	0	3.706,75	0	32	32
A.A.02 Kueto-Hospital Alto	57.083,50	6.979,84	847,12	78	6	84
A.A.03 El Villar	23.976,71	6.878,47	2.470,73	32	9	41
TOTAL VIVIENDAS COMPUTABLES	82.668,1	13.858,31	7.024,6	110	47	157

• Actuaciones de Dotación

Ámbito	Denominación	Superficie m2	Edif. total Existe	Edif. Residencial al Total	Viviendas <u>Existes</u>	Total Viv. nueva	TOTAL ámbito
A.D.01	Mamariga 11	182,67	529,32	740,00	6	2	8
A.D.02	Gabriel Aresti 6-8	266,04	754,40	1.096,00	9	6	15
A.D.03	Gabriel Aresti 2-4	258,28	662,28	1.310,00	9	9	18
A.D.04	Genaro Oraá 24	278,81	797,51	1.400,00	6	9	15
A.D.05	Hermanos Larrate 8	156,69	371,47	624,00	3	2	5
A.D.06	Pedro Icaza 4	193,16	656,00	792,65	10	2	12
A.D.07	Pedro Icaza 2	123,63	405,70	645,37	5	6	11
A.D.08	José Gurrutxaga 3	371,73	848,77	1.281,51	11	4	15
A.D.09	Antonio Altzaga 74	300,31	674,50	661,07	3	2	5
A.D.10	Axular 12	194,90	392,00	909,00	6	4	10
A.D.11	Mamariga 19	232,19	578,49	781,38	8	2	10
A.D.12	Mamariga 21	208,75	600,04	975,54	8	4	12
A.D.13	Las Viñas 21	269,10	679,65	1.141,33	10	2	12
A.D.14	Las Viñas 31	122,62	308,13	682,38	2	8	10
A.D.15	Doctor Fleming 27	195,48	670,57	763,02	6	4	10
A.D.16	Las Viñas 28ª	214,50	711,75	869,92	7	3	10
A.D.17	Las Viñas 41	149,79	621,63	865,04	6	4	10
A.D.18	Las Viñas 43	215,22	544,01	783,09	7	3	10
A.D.19	Las Viñas 51	215,00	612,86	944,44	8	3	11
A.D.20	Las Viñas 46	93,41	308,45	419,32	3	2	5
A.D.21	Las Viñas 50	177,39	573,50	987,18	8	2	10
A.D.22	Las Viñas 52	106,92	443,72	595,01	6	4	10
A.D.23	D. Bruno Alegria 1	194,53	440,39	626,45	7	3	10
A.D.24	Las Viñas 58	216,43	643,48	897,80	7	3	10
A.D.25	Mamariga 18	294,16	86,20	1.229,57	2	10	12
A.D.26	Virgen del Mar 28	212,14	682,39	1.193,87	10	1	11
A.D.27	Julían Gayarre 2-4	361,08	1.230,05	2.738,06	19	7	26
A.D.28*	San Francisco Javier	4.478,46	0	4.919,34	0	50	50
A.D.29*	Hijas de la Cruz	5.773,12	0	8.785,00	0	70	70
A.D.30	Mamariga 16	313,33	588,17	1.301	10	2	12
A.D.31*	Regales 9B	141,74	0	580,55	0	6	6
TOTAL A. DE DOTACIÓN		16.511,58	16.415,43	41.538,89	202	239	441
TOTAL VIVIENDAS COMPUTABLES				25.123,46		126	

• Actuaciones Integradas/Unidades de Ejecución

Actuaciones Integradas	Unidades de Ejecución	
Oyancas	U.E.01	Lauaxeta 20
	U.E.02	Hermanos Larrarte
	U.E.03	Oyancas
Bullón	U.E.04	J.J. Mendizabal-Regales 40
	U.E.05	Cuesta de Hospital Bajo
	U.E.06	Las Viñas
	U.E.07	Bullón
	U.E.08	Fontuoso-Cuesta Hospital Alto
Ranzari	U.E.09	Regales
	U.E.10	Ranzari

Ámbito	Superficie m2 Sin SG adscritos	Edificabil. Existente m2t	Viviendas F.O.	Edificabil. Residencial prevista s/r	Incremento de Edificabilidad m2	TOTAL Viviendas en la U.E.	Incremento de viviendas Neto computable
U.E.01	3.020,18	1.775,00	30	7.581,00	5.806,00	66	36
U.E.02	15.576,07	820,00	8	12.361,00	11.541,00	106	98
U.E.03	8.159,53	2.790,00	36	10.051,00	7.261,00	96	60
U.E.04	1.430,93	601,00	6	3.604,00	3.003,00	31	25
U.E.05	10.595,99	558,77	8	7.406,25	6.847,48	69	61
U.E.06	25.452,36	6.004,55	105	27.438,67	21.434,12	278	173
U.E.07	22.151,58	659,84	9	20.824,00	20.164,16	214	205
U.E.08	14.913,30	534,34	12	8.022,75	7.488,41	80	68
U.E.09	13.917,50	1.478,00	16	7.525,00	6.047,00	78	64
U.E.10	17.859,29	513	6	17.036,00	16.523,00	179	173
TOTAL	133.076,73	15.734,5	236	121.849,67	106.115,17	1.197	963

CUANTIFICACIÓN RESIENCIAL TOTAL EN SUELO URBANO: 1.136 VIVIENDAS

Ámbito	Superf. m2	Edificab. Viv Libre m2c	% Viv. Libre nueva	Edificab. Viv. VPO m2c	Edificab. Viv. Tasada m2c	% Viv. VPO nueva	% Viv. Tasada nueva	TOTAL Viv. Nuevas (Incrém.)	Edif. Residen. Total s/r	Coeffic. de Edificab. m2t/m2s
SR-1	53.370,81	4.982,00	0,25	10.962,0	3.986,00	0,55	0,20	191	19.930,00	0,41
TOTAL	53.370,81	4.982,00		10.962,0	3.986,00			191	19.930,00	0,41

CUANTIFICACIÓN TOTAL EN SUELO URBANIZABLE 191 VIVIENDAS

CUANTIFICACIÓN TOTAL MUNICIPIO: 1.327 VIVIENDAS

SANTURTZIKO HIRI ANTOLAMENDUKO PLAN OROKORRA BERRIKUSTEA
REVISIÓN DEL PLAN GENERAL DE ORDENACIÓN URBANA DE SANTURTZI

Actuaciones Aisladas en el ámbito de Kueto-c/Hospital Alto

Ámbito	Dirección	Parcela	Edificabilidad
A.A.K.-1	Cl/ C.H. Alto 2	244,56	118,82
A.A.K.-2	Cl/ C.H. Alto 4	202,34	184,61
A.A.K.-3	Cl/ C.H. Alto 12	305,54	110,16
A.A.K.-4	Cl/ C.H. Alto 14	150,74	222,93
A.A.K.-5	Cl/ C.H. Alto 16	330,46	178,82
A.A.K.-6	Cl/ C.H. Alto 18	132,32	153,93
A.A.K.-7	Cl/ C.H. Alto 13	172,75	64,10
A.A.K.-8	Cl/ C.H. Alto 15	142,66	112,03
A.A.K.-9	Cl/ C.H. Alto 17	270,13	85,63
A.A.K.-10	Cl/ C.H. Alto 19	681,80	89,35
A.A.K.-11	Cl/ C.H. Alto 22	563,46	239,93
A.A.K.-12	Cl/ C.H. Alto 23	313,68	146,90
A.A.K.-13	Cl/ C.H. Alto 25	234,75	116,32
A.A.K.-14	Cl/ C.H. Alto 55B	415,45	-
A.A.K.-15	Cl/ C.H. Alto 27-29	1.257,09	93,21
A.A.K.-16	Cl/ C.H. Alto 28	325,38	135,16
A.A.K.-17	Cl/ C.H. Alto 30	383,69	150,88
A.A.K.-18	Cl/ C.H. Alto 34	294,07	133,32
A.A.K.-19	Cl/ C.H. Alto 36	322,26	121,77

Ámbito	Dirección	Parcela	Edificabilidad
A.A.K.-20	Cl/ C.H. Alto 31	115,97	61,62
A.A.K.-21	Cl/ C.H. Alto 33	249,02	87,44
A.A.K.-22	Cl/ C.H. Alto 35	150,09	51,60
A.A.K.-23	Cl/ C.H. Alto 37	143,68	95,56
A.A.K.-24	Cl/ C.H. Alto 39	366,46	169,22
A.A.K.-25	Cl/ C.H. Alto 41	570,42	236,16
A.A.K.-26	Cl/ C.H. Alto 49	148,08	62,79
A.A.K.-27	Bo/ Cueto 18	641,20	66,08
A.A.K.-28	Bo/ Cueto 20-22	415,90	141,28
A.A.K.-29	Bo/ Cueto 23	821,76	186,93
A.A.K.-30	Bo/ Cueto 25	835,51	127,30
A.A.K.-31	Bo/ Cueto 35	116,91	64,83
A.A.K.-32	Bo/ Cueto 37	209,00	49,91
A.A.K.-33	Bo/ Cueto 63	840,04	159,91
AP.K.-1	Cl/ C.H. Alto 51-55	928,16	553,00
AP.K.-2	Cl/ C.H. Alto 59-65	1.379,76	529,10
AP.K.-3	Bo/ Cueto 26-50	2.034,61	992,51
AP.K.-4	Bo/ Cueto 27-47	1.030,55	421,80
AP.K.-5	Bo/ Cueto 39-61	2.199,16	464,93

Actuaciones Aisladas en el ámbito de El Villar

Ámbito	Dirección	Parcela	Edificabilidad
A.A.V.-1	Bo/ Villar 1	495,41	196,64
A.A.V.-2	Bo/ Villar 3	668,19	187,81
A.A.V.-3	Bo/ Villar 9A	566,26	-
A.A.V.-4	Bo/ Villar 9-11	555,55	248,36
A.A.V.-5	Bo/ Villar 11A	503,22	327,35
A.A.V.-6	Bo/ Villar 29	1.522,62	29,07
A.A.V.-7	Bo/ Villar 2	2.474,09	308,87
A.A.V.-8	Bo/ Villar 10	545,00	413,73
A.A.V.-9	Bo/ Villar 12	178,85	229,25
A.A.V.-10	Bo/ Villar 53	1.559,90	613,37
A.A.V.-11	Bo/ Villar 47B	560,55	33,93
A.A.V.-12	Bo/ Villar 45A	769,39	-

Ámbito	Dirección	Parcela	Edificabilidad
A.A.V.-13	Bo/ Villar 51	658,73	224,64
A.A.V.-14	Bo/ Villar 49	433,63	111,04
A.A.V.-15	Bo/ Villar 45-47	490,31	446,56
A.A.V.-16	Bo/ Villar 43	435,18	112,97
A.A.V.-17	Bo/ Villar 41	643,29	260,53
A.A.V.-18	Bo/ Villar s/n	548,22	-
A.A.V.-19	Bo/ Villar 35	466,30	429,66
A.A.V.-20	Bo/ Villar s/n	560,42	-
A.A.V.-21	Bo/ Villar 33	835,38	404,32
A.A.V.-22	Bo/ Villar 27-29	588,44	753,23
A.A.V.-23	Bo/ Villar 18	1.264,92	1.087,97
A.A.V.-24	Bo/ Villar 23	509,78	459,17

SANTURTZIKO HIRI ANTOLAMENDUKO PLAN OROKORRA BERRIKUSTEA

REVISIÓN DEL PLAN GENERAL DE ORDENACIÓN URBANA DE SANTURTZI



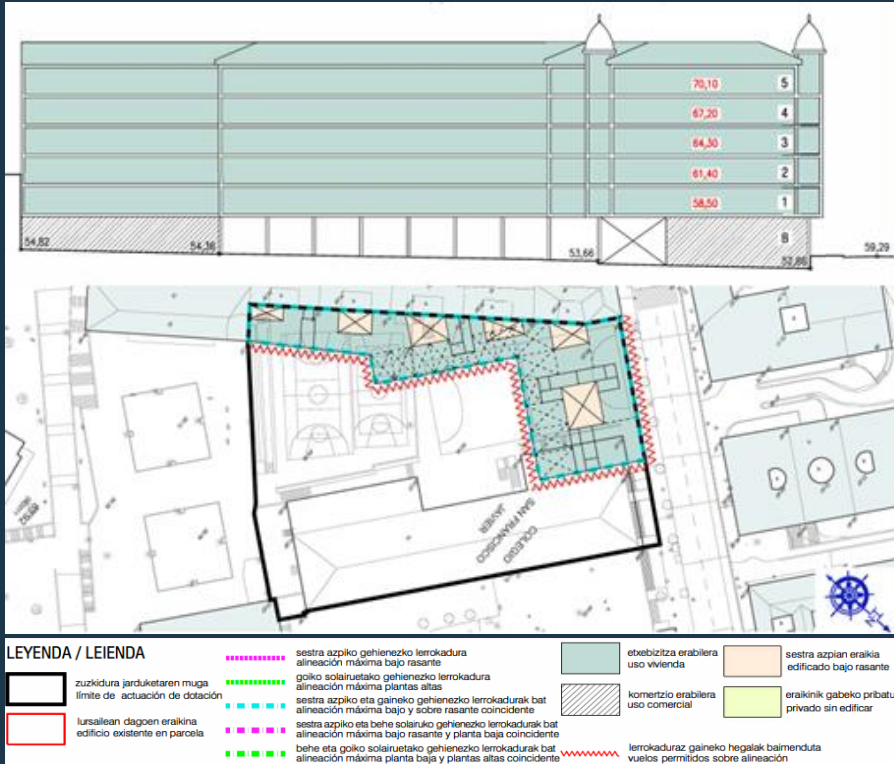
sestra azpiko gehieneko lerroakadura alineación máxima bajo rasante	erabilera pribatua s.g. uso privado s.r.	1.431,60 m2
sestra azpiko eta gaineko gehieneko lerroakadurak bat alineación máxima bajo y sobre rasante coincidente	privatua s.a. erabilera publikoa s.g. privado b.r. con uso público s.r.	1.134,84 m2
behe solairuko gehieneko lerroakadura alineación máxima planta baja	publikoa s.a. erabilera publikoa s.g. público b.r. con uso público s.r.	452,68 m2
goiko solairuetako gehieneko lerroakadura alineación máxima plantas altas	SLE ekipamendu sistema lokala SLE sistema local equipamiento	164,04 m2
lerroakaduraz gaineko hegala baimenduta goiko solairuetan vuelos permitidos sobre alineación en plantas altas	SLEL espazio libre sistema lokala SLEL sistema local espacios libres	2.589,96 m2

ACTUACIÓN DE DOTACIÓN A.D.29 HIJAS DE LA CRUZ

SUPERF.: 5.773,12 m2
EDIFICABILIDAD RESIDENCIAL: 8.785 m2
OTROS USOS: 1.895 m2
Nº VIV. 70 EDIF. LIBRE
PERFIL EDIFICATORIO: SS+B+5+BC



SANTURTZIKO HIRI ANTOLAMENDUKO PLAN OROKORRA BERRIKUSTEA REVISIÓN DEL PLAN GENERAL DE ORDENACIÓN URBANA DE SANTURTZI



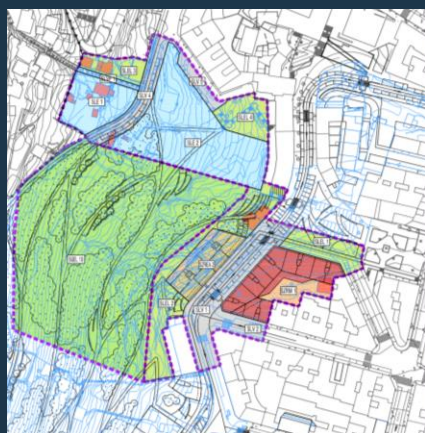
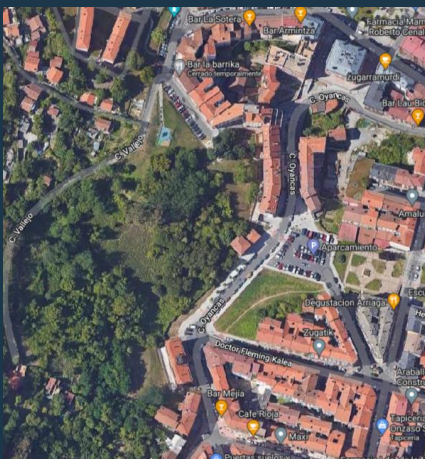
ACTUACIÓN DE DOTACIÓN A.D.28 SAN FRANCISCO JAVIER

SUPERF.: 4.478,46 m²
EDIFICABILIDAD RESIDENCIAL: 4.919,34 m²
OTROS USOS: 500 m²
Nº VIV. EDIF. LIBRE: 50
PERFIL EDIFICATORIO: B+5

SANTURTZIKO HIRI ANTOLAMENDUKO PLAN OROKORRA BERRIKUSTEA

REVISIÓN DEL PLAN GENERAL DE ORDENACIÓN URBANA DE SANTURTZI

U.E.02 HERMANOS LARRARTE



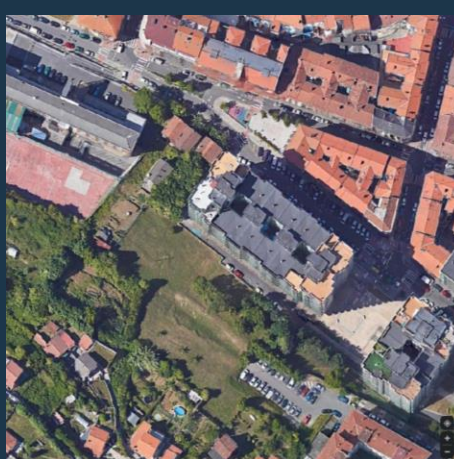
VIV. LIBRE: 60
VIV. VPP: 40
VIV. F.O.: 8

U.E.03 OYANCAS



VIV LIBRE: 96
VIV. F.O.: 36

UE 5 KUESTA DE HOSPITAL BAJO



VIV. LIBRE: 24
VIV. VPP: 27
VIV. TASADA: 28
VIV. F.O.: 8

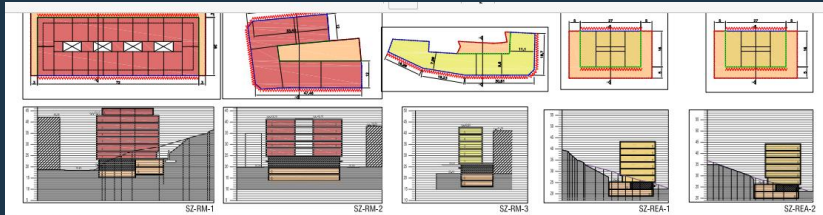
UE.8 FONTUOSO



VIV. LIBRE: 80
VIV. F.O.: 12



SANTURTZIKO HIRI ANTOLAMENDUKO PLAN OROKORRA BERRIKUSTEA
 REVISIÓN DEL PLAN GENERAL DE ORDENACIÓN URBANA DE SANTURTZI



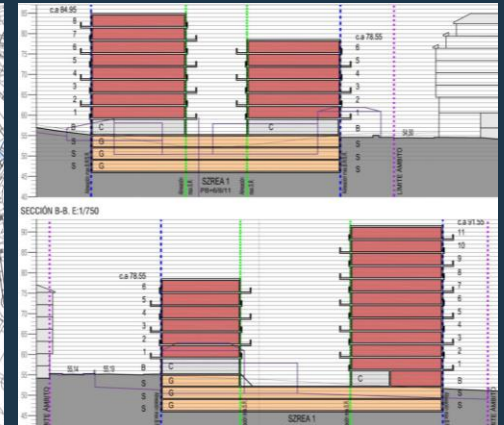
UNIDAD DE EJECUCIÓN 6 LAS VIÑAS

VIV. LIBRE: 190
 VIV. PP: 48
 VIV. TASADA 40
 VIV. F.O.: 105



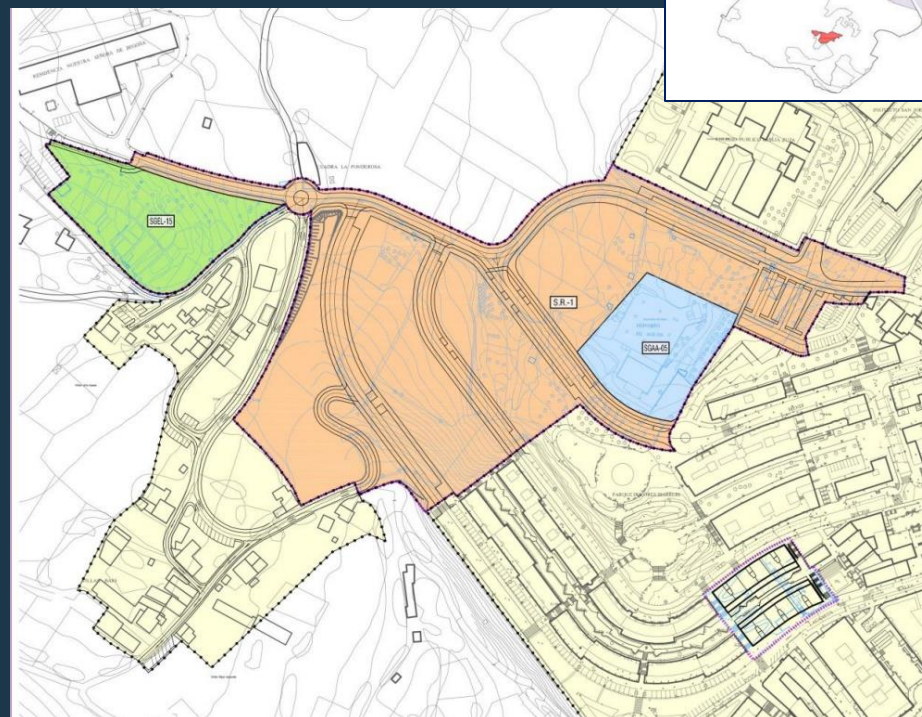
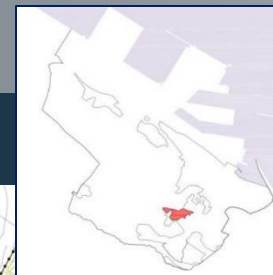
UNIDAD DE EJECUCIÓN E.10 RANTZARI

VIV. LIBRE: 115
 VIV. PP: 64
 VIV. F.O.: 6



SANTURTZIKO HIRI ANTOLAMENDUKO PLAN OROKORRA BERRIKUSTEA
REVISIÓN DEL PLAN GENERAL DE ORDENACIÓN URBANA DE SANTURTZI

SECTOR S.R.-1 LAUAXETA



Ámbito	Superf. m2	Edificab. Viv Libre m2c	% Viv. Libre nueva	Edificab. Viv. VPO m2c	Edificab. Viv. Tasada m2c	% Viv. VPO nueva	% Viv. Tasada nueva	TOTAL Viv. Nuevas (Incrém.)	Edif. Residen. Total s/r	Coef. de Edificab. m2t/m2s
SR-1	53.370,81	4.982,00	0,25	10.962,0	3.986,00	0,55	0,20	195 (191)	19.930,00	0,41
TOTAL	53.370,81	4.982,00		10.962,0	3.986,00			195 (191)	19.930,00	0,41

Otros parámetros de ordenación:

Tipología edificatoria: Bloque colectivo de carácter lineal

Altura de la edificación: PB+3

Gestión: Plan Parcial

ACTUCIONES DE EJECUCIÓN DE DOTACIONES PÚBLICAS:

Con el fin de obtener los suelos de propiedad particular para la creación de viales, espacios libres y dotaciones suficientes para consolidar determinados ámbitos como suelo urbano se delimitan 6 Actuaciones de Ejecución de Dotaciones Públicas:

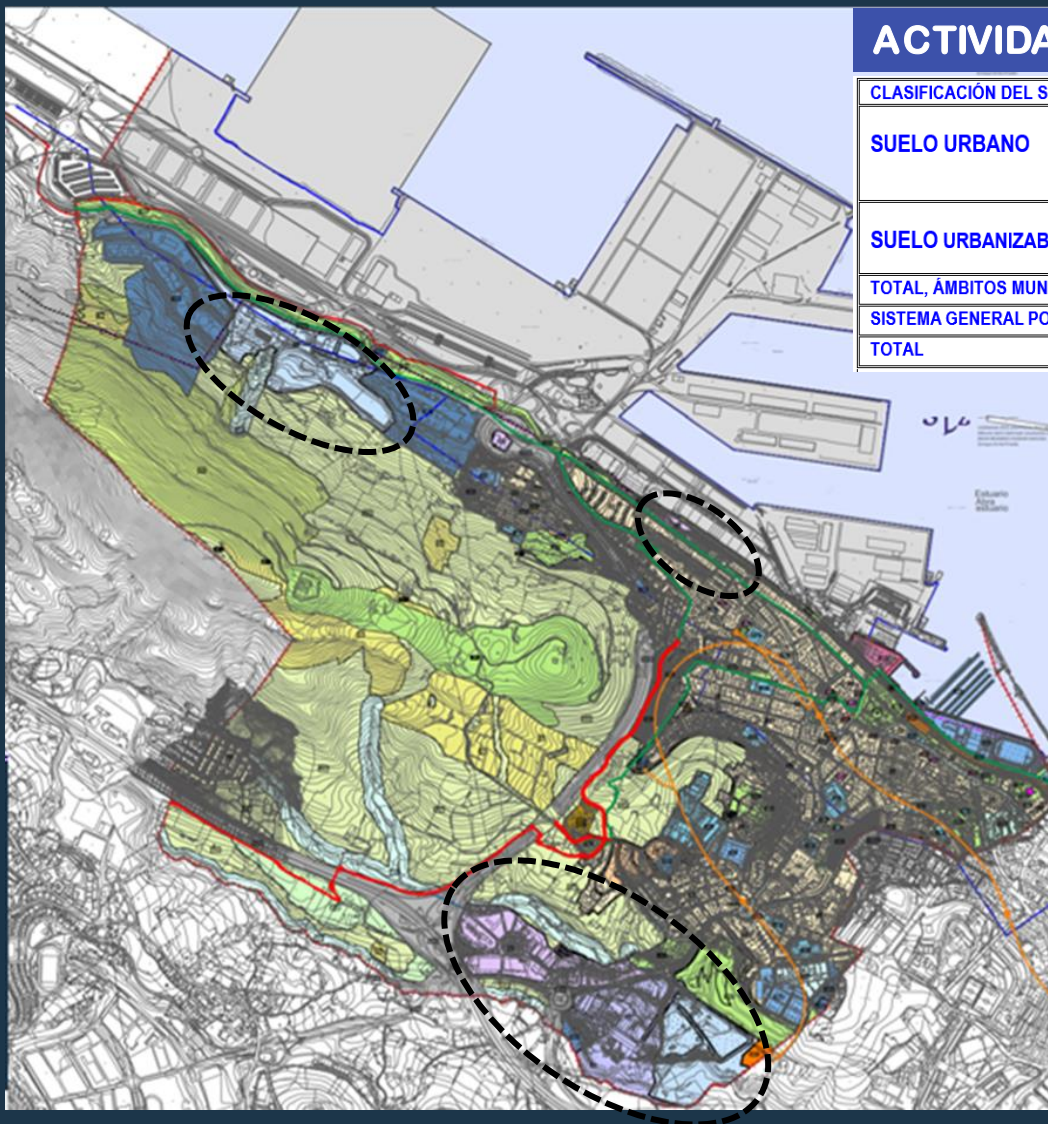
- A.E.D.P.-1 Kuetu.
- A.E.D.P.-2 Higarillo.
- A.E.D.P.-3 El Bullón.
- A.E.D.P.-4 Vista Alegre.
- A.E.D.P.-5 La Portalada.
- A.E.D.P.-6 Villar.

CUANTIFICACIÓN DOT:	2.075 VIVIENDAS
CUANTIFICACIÓN RESIDENCIAL PG:	1.327 VIVIENDAS

VIVIENDA DE PROTECCIÓN ALOJAMIENTOS DOTACIONALES

EDIFICABILIDAD DE LAS UNIDADES DE EJECUCIÓN ART 77/LEY 2/2.006 UE.1 LAUAXETA Y U.E.4 J.J.MENDIZABAL

SANTURTZIKO HIRI ANTOLAMENDUKO PLAN OROKORRA BERRIKUSTEA
 REVISIÓN DEL PLAN GENERAL DE ORDENACIÓN URBANA DE SANTURTZI



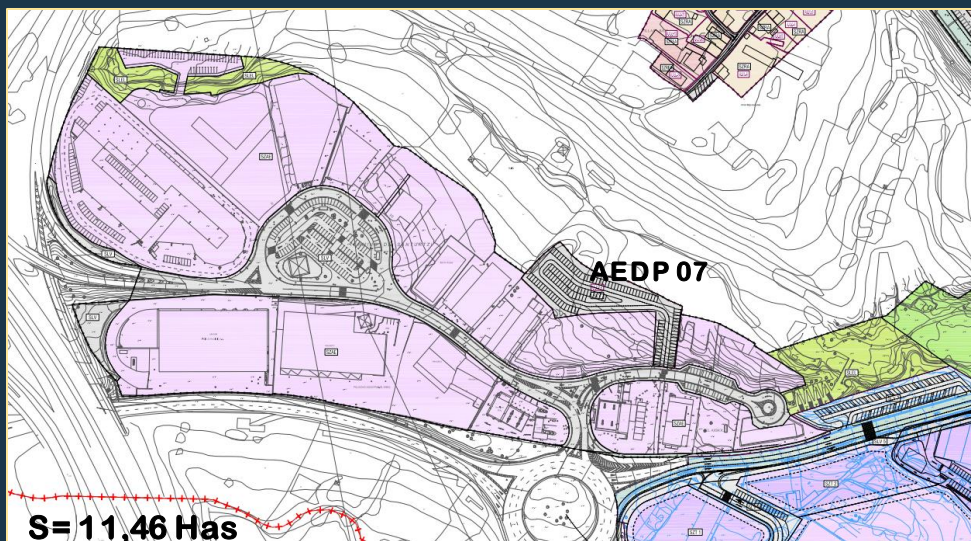
ACTIVIDADES ECONÓMICAS

CLASIFICACIÓN DEL SUELO	ÁMBITO	SUPERFICIE Has
SUELO URBANO	EL ARBOL	11,46
	A.D.AE.-1 ANTIGUO RESTAURANTE LUCAS	0,26
	U.E.AE.-1 ANTIGUO EDIFICIO FÁBREGAS	0,56
	UNIDAD DE EJECUCIÓN U.E.AE.-2 BALPARDA	13,36
SUELO URBANIZABLE	SECTOR S.AE.-1 ETXE-ULI	11,47
	SECTOR S.AE.-2 BUTANO	8,46
	SECTOR S.AE.-3 DEPÓSITOS	5,99
TOTAL, ÁMBITOS MUNICIPIO		51,56
SISTEMA GENERAL PORTUARIO	PUERTO	235,56
TOTAL		287,12

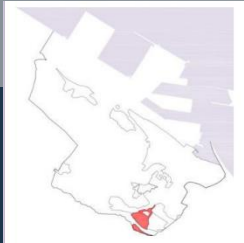


SANTURTZIKO HIRI ANTOLAMENDUKO PLAN OROKORRA BERRIKUSTEA
REVISIÓN DEL PLAN GENERAL DE ORDENACIÓN URBANA DE SANTURTZI

POLÍGON DE ACTIVIDADES ECONÓMICAS “EL ARBOL”.
Suelo Urbano consolidado



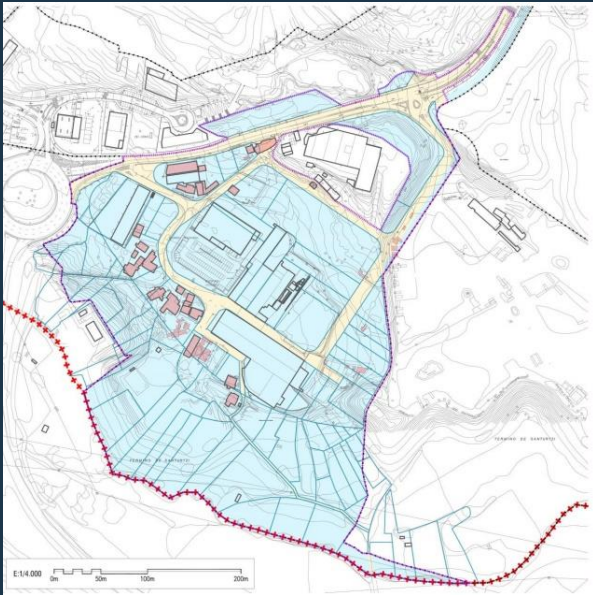
Ámbito de suelo urbano que se ha desarrollado conforme al Plan Parcial del sector. Se recoge en el Plan General vigente y en la presente Revisión como Área de Ordenación Incorporada AOI-006. Tiene una superficie de 11,46 Has y se encuentra consolidado. La presente Revisión modifica la delimitación en la zona norte Para incorporar un aparcamiento. Se delimita la Actuación de Ejecución de Dotaicones Públicas AEDP 07



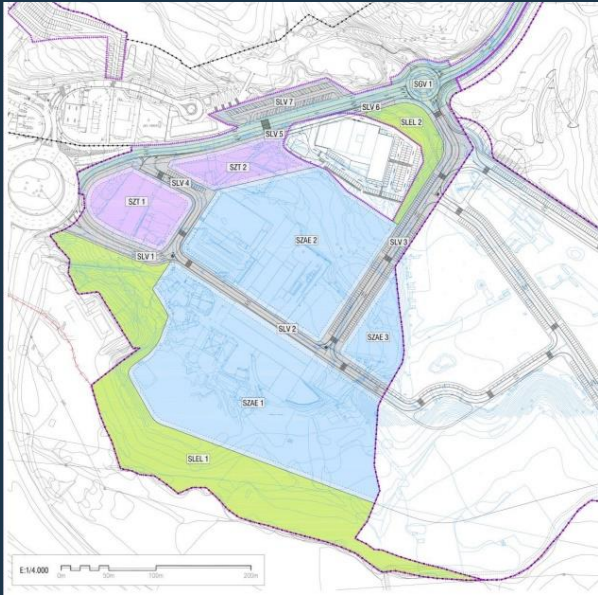
SUELO URBANO DE ACTIVIDADES ECONÓMICAS.
UNIDAD DE EJECUCIÓN U.E.AE.-2 BALPARDA



SITUACIÓN ACTUAL DEL ÁMBITO



ESTRUCTURA DE LA PROPIEDAD



ORDENACIÓN URBANÍSTICA PORMENORIZADA

PARÁMETROS DE ORDENACIÓN

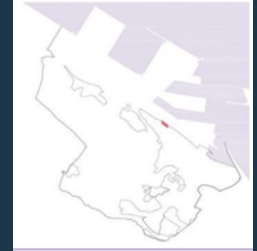
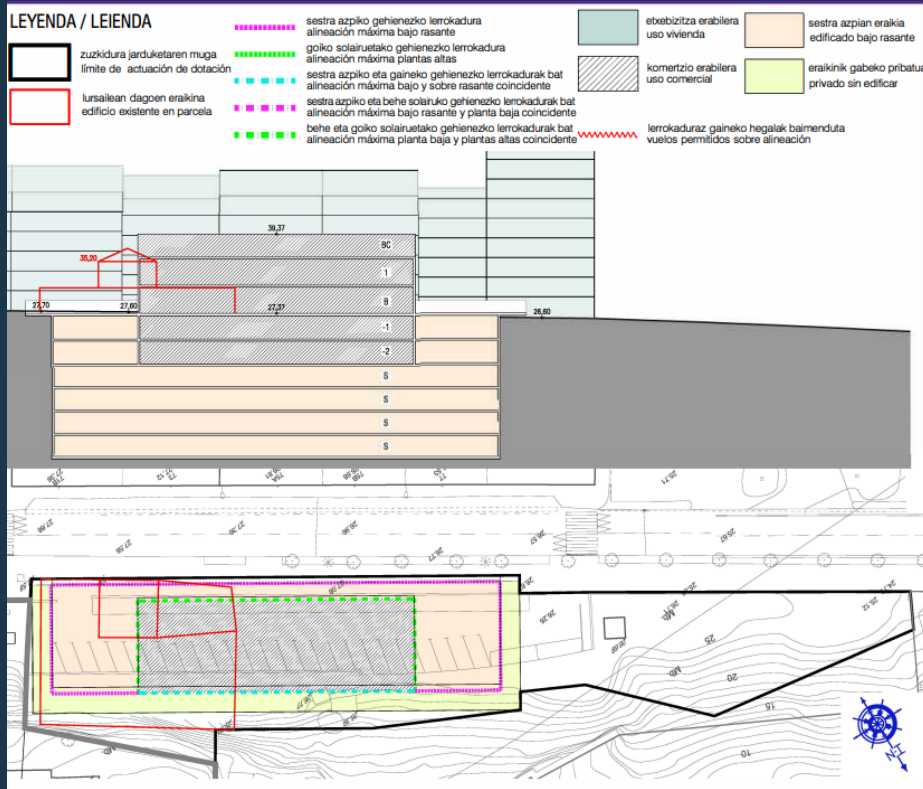
Superficie Unidad:	133.577,95 m2
Uso:	Industrial, Terciario
Altura máxima de la edificación:	12 m
Edificabilidad s/r:	0,85 m2t/ms
Ocupación:	40%

AZPIEREMU PUBLIKOAK (sistema orokorra eta tokiko sistemak) / SUBZONAS PÚBLICAS (sistemas generales y locales)	
SLEL	Espazio libren tokiko sistema Sistema local de espacios libres
SLV	Bideen tokiko sistema Sistema local viario
SGV	Udalerrri bide sistema orokorra Sistema general viario municipal
AZPIEREMU PRIVATUAK (inbentario-erabilerak eta ekipamendu pribatuak) / SUBZONAS PRIVADAS (usos lucrativos y equipamientos privados)	
SAE	Jarduerak ekonomikoetarako azpierenua Subzona de actividades económicas
SZT	Hirugarren sektoreko azpierenua Subzona terciaria

El área incluye los suelos de la reserva viaria del Eje del Ballonti entre Portugalete y Santurtzi.
Se deberá grafiar el arroyo Molino al norte del ámbito. El Plan lo mantiene entubado. Se remite al informe de URA.
Se prevé la ampliación del vial de entrada al municipio desde la glorieta de Balparda con un segundo carril de acceso.

SANTURTZIKO HIRI ANTOLAMENDUKO PLAN OROKORRA BERRIKUSTEA

REVISIÓN DEL PLAN GENERAL DE ORDENACIÓN URBANA DE SANTURTZI



Se delimita una Actuación de Dotación en este ámbito, recogida en el Plan vigente como AGR 101, contigua a la parcela de donde se ubica el edificio Fábregas. Tiene una superficie de 2.621,45 m². Parámetros de desarrollo:

- Uso característico: Terciario/Equipamental/ Garajes - Edificabilidad s/r: 1.470 m²; Edificabilidad b/r: 6.8015 m²m²;
- Perfil edificatorio: 6S+B+1+BC

**UNIDAD DE EJECUCIÓN
U.E.AE-1 FABREGAS**

SITUACIÓN ACTUAL DEL ÁMBITO



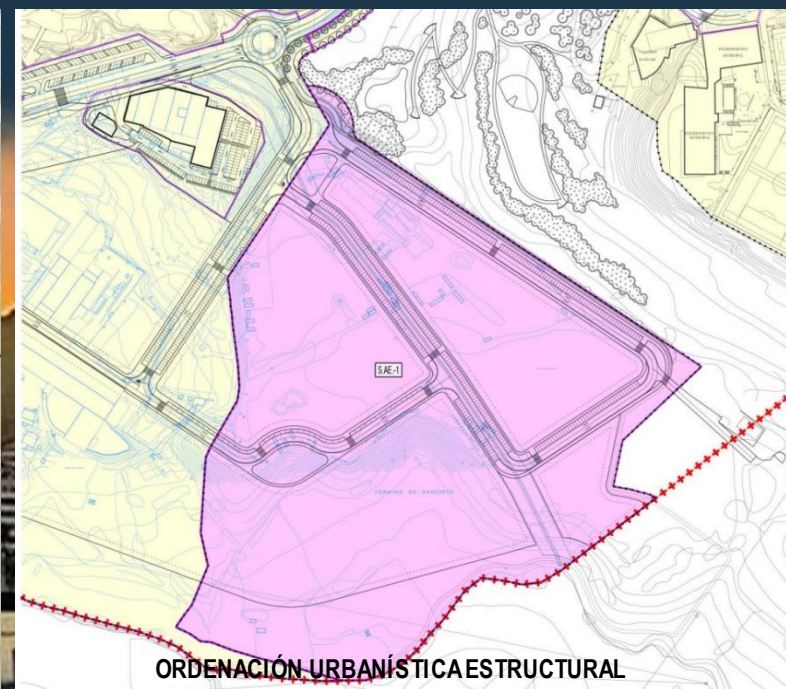
- **Uso característico:** Terciario/Dotacional/Otros usos; - **Edificabilidad Terciario** s/r: 18.315 m²;
- **Edificabilidad aparcamiento** b/r: 15.660,38 m²; **Sistema Local E.L.:** 1.494,27 m²



SECTOR DE ACTIVIDADES ECONÓMICAS S.AE.-1 ETXE ULI



SITUACIÓN ACTUAL DEL ÁMBITO



ORDENACIÓN URBANÍSTICA ESTRUCTURAL

La ordenación de este sector queda condicionada a la ordenación prevista en el ámbito contiguo de Balparda, los cuales precisan de su coordinación. Así mismo, la ordenación deberá contemplar el arroyo Molino, no pudiendo autorizarse edificación alguna sobre su cobertura.

Otras condiciones de la ordenación implican el estudio de la calidad del suelo; el diseño del viario, así como el cumplimiento de los estándares del Decreto 123.

Superficie	114.744,53 m ²
Uso característico	Industrial, terciario
Edificabilidad s/r	0,85 m ² /m ² s
Ocupación S/Superficie total	40%
Altura de la edificación	12 m.
Superficie de parcela privatizable	≤70% del total de la superficie
Otros usos	Equipamiento; aparcamiento

SANTURTZIKO HIRI ANTOLAMENDUKO PLAN OROKORRA BERRIKUSTEA
REVISIÓN DEL PLAN GENERAL DE ORDENACIÓN URBANA DE SANTURTZI

SECTOR DE ACTIVIDADES ECONÓMICAS
S.AE-2 BUTANO



SITUACIÓN ACTUAL DEL ÁMBITO



ORDENACIÓN URBANÍSTICA ESTRUCTURAL



S. BUTANO

Superficie	84.595,65 m2
Instrumento de desarrollo	Plan Parcial
Uso característico	Industrial, terciario
Edificabilidad s/r	0,60 m2t/m2s
Ocupación S/Superficie total	40%
Altura de la edificación	12 metros
Superficie de parcela privatizable	≤ 80% del total de la superficie
Otros usos	Comercio cat. 2 y 3; Equipamiento Comunitario; aparcamiento; otros

Otras condiciones de la ordenación:

- Estudio de la calidad del suelo
- Diseño del viario
- Cumplimiento del Decreto 123

SECTOR DE ACTIVIDADES ECONÓMICAS
S.AE-3 DEPÓSITOS



SITUACIÓN ACTUAL DEL ÁMBITO



ORDENACIÓN URBANÍSTICA ESTRUCTURAL



S. DEPÓSITOS

Superficie	59.904,61m2
Instrumento de desarrollo	Plan Parcial
Uso característico	Industrial, terciario
Edificabilidad s/r	0,60 m2t/m2s
Ocupación S/Superficie total	40%
Altura de la edificación	12 metros
Superficie de parcela privatizable	≤ 80% del total de la superficie
Otros usos	Comercio cat. 2 y 3; Equipamiento Comunitario; aparcamiento; otros

SANTURTZIKO HIRI ANTOLAMENDUKO PLAN OROKORRA BERRIKUSTEA
REVISIÓN DEL PLAN GENERAL DE ORDENACIÓN URBANA DE SANTURTZI

Actuaciones Aisladas en el ámbito de Kueto-c/Hospital Alto

Ámbito	Dirección	Parcela	Edificabilidad
A.A.K.-1	Cl/ C.H. Alto 2	244,56	118,82
A.A.K.-2	Cl/ C.H. Alto 4	202,34	184,61
A.A.K.-3	Cl/ C.H. Alto 12	305,54	110,16
A.A.K.-4	Cl/ C.H. Alto 14	150,74	222,93
A.A.K.-5	Cl/ C.H. Alto 16	330,46	178,82
A.A.K.-6	Cl/ C.H. Alto 18	132,32	153,93
A.A.K.-7	Cl/ C.H. Alto 13	172,75	64,10
A.A.K.-8	Cl/ C.H. Alto 15	142,66	112,03
A.A.K.-9	Cl/ C.H. Alto 17	270,13	85,63
A.A.K.-10	Cl/ C.H. Alto 19	681,80	89,35
A.A.K.-11	Cl/ C.H. Alto 22	563,46	239,93
A.A.K.-12	Cl/ C.H. Alto 23	313,68	146,90
A.A.K.-13	Cl/ C.H. Alto 25	234,75	116,32
A.A.K.-14	Cl/ C.H. Alto 55B	415,45	-
A.A.K.-15	Cl/ C.H. Alto 27-29	1.257,09	93,21
A.A.K.-16	Cl/ C.H. Alto 28	325,38	135,16
A.A.K.-17	Cl/ C.H. Alto 30	383,69	150,88
A.A.K.-18	Cl/ C.H. Alto 34	294,07	133,32
A.A.K.-19	Cl/ C.H. Alto 36	322,26	121,77

Ámbito	Dirección	Parcela	Edificabilidad
A.A.K.-20	Cl/ C.H. Alto 31	115,97	61,62
A.A.K.-21	Cl/ C.H. Alto 33	249,02	87,44
A.A.K.-22	Cl/ C.H. Alto 35	150,09	51,60
A.A.K.-23	Cl/ C.H. Alto 37	143,68	95,56
A.A.K.-24	Cl/ C.H. Alto 39	366,46	169,22
A.A.K.-25	Cl/ C.H. Alto 41	570,42	236,16
A.A.K.-26	Cl/ C.H. Alto 49	148,08	62,79
A.A.K.-27	Bo/ Cueto 18	641,20	66,08
A.A.K.-28	Bo/ Cueto 20-22	415,90	141,28
A.A.K.-29	Bo/ Cueto 23	821,76	186,93
A.A.K.-30	Bo/ Cueto 25	835,51	127,30
A.A.K.-31	Bo/ Cueto 35	116,91	64,83
A.A.K.-32	Bo/ Cueto 37	209,00	49,91
A.A.K.-33	Bo/ Cueto 63	840,04	159,91
AP.K.-1	Cl/ C.H. Alto 51-55	928,16	553,00
AP.K.-2	Cl/ C.H. Alto 59-65	1.379,76	529,10
AP.K.-3	Bo/ Cueto 26-50	2.034,61	992,51
AP.K.-4	Bo/ Cueto 27-47	1.030,55	421,80
AP.K.-5	Bo/ Cueto 39-61	2.199,16	464,93

Actuaciones Aisladas en el ámbito de El Villar

Ámbito	Dirección	Parcela	Edificabilidad
A.A.V.-1	Bo/ Villar 1	495,41	196,64
A.A.V.-2	Bo/ Villar 3	668,19	187,81
A.A.V.-3	Bo/ Villar 9A	566,26	-
A.A.V.-4	Bo/ Villar 9-11	555,55	248,36
A.A.V.-5	Bo/ Villar 11A	503,22	327,35
A.A.V.-6	Bo/ Villar 29	1.522,62	29,07
A.A.V.-7	Bo/ Villar 2	2.474,09	308,87
A.A.V.-8	Bo/ Villar 10	545,00	413,73
A.A.V.-9	Bo/ Villar 12	178,85	229,25
A.A.V.-10	Bo/ Villar 53	1.559,90	613,37
A.A.V.-11	Bo/ Villar 47B	560,55	33,93
A.A.V.-12	Bo/ Villar 45A	769,39	-

Ámbito	Dirección	Parcela	Edificabilidad
A.A.V.-13	Bo/ Villar 51	658,73	224,64
A.A.V.-14	Bo/ Villar 49	433,63	111,04
A.A.V.-15	Bo/ Villar 45-47	490,31	446,56
A.A.V.-16	Bo/ Villar 43	435,18	112,97
A.A.V.-17	Bo/ Villar 41	643,29	260,53
A.A.V.-18	Bo/ Villar s/n	548,22	-
A.A.V.-19	Bo/ Villar 35	466,30	429,66
A.A.V.-20	Bo/ Villar s/n	560,42	-
A.A.V.-21	Bo/ Villar 33	835,38	404,32
A.A.V.-22	Bo/ Villar 27-29	588,44	753,23
A.A.V.-23	Bo/ Villar 18	1.264,92	1.087,97
A.A.V.-24	Bo/ Villar 23	509,78	459,17